

INFORMAČNÝ LIST

2/2021

SPRAVODAJCA
NÁRODNÉHO
LESNÍCKEHO
CENTRA





VÝVOJ PRIEMERNÝCH CIEN SORTIMENTOV A DODÁVOK SUROVÉHO DREVA ZA 2. ŠTVRŤROK 2021

Štátne organizácie lesného hospodárstva dodali v 2. štvrťroku 2021 pre vlastnú spotrebu, na tuzemský a zahraničný trh spolu 1 167 471 m³ surového dreva (589 547 m³ ihličnatého a 577 924 m³ listnatého dreva). V porovnaní s rovnakým obdobím minulého roka v štátnych lesoch klesli dodávky surového ihličnatého dreva o 163 358 m³ (21,70%) a dodávky surového listnatého dreva vzrástli o 66 180 m³ (12,93%).

Z celkovej produkcie surového dreva predali štátne lesy na domácom trhu 97,53%, z toho 50,95% ihličnatého a 49,05% listnatého dreva. Do zahraničia vyviezli 2,22% surového dreva (31,08% ihličnatého a 68,92% listnatého dreva), vlastná spotreba tvorila 0,25%.

Vo vybraných subjektoch neštátnych lesov v porovnaní s 2. štvrťrokom 2020 dodávky ihličnatého dreva pri poklesli o 6,96%, nárast o 15,52% nastal pri listnatom dreve.

V **tabuľke č. 1** je uvedený prehľad o priemerných cenách a percentuálne zastúpenie jednotlivých sortimentov surového dreva za 2. štvrťrok 2021 v štátnych lesoch a vo vybraných subjektoch neštátnych lesov.

V štátnych lesoch sa v 2. štvrťroku 2021 najviac obchodovalo s týmito sortimentami ihličnatého dreva: výrezy III.C triedy akosti (36,24%), ihličnaté vlákňinové drevo (27,04%), a výrezy III.B triedy akosti (21,42%). Pri listnatom dreve to boli vlákňinové drevo (46,67%) a výrezy III.C triedy akosti (38,20%).

V neštátnych lesoch boli v dodávkach surového dreva najviac zastúpené ihličnaté výrezy III.B triedy akosti (23,85%), vlákňinové drevo (20,46) a výrezy III.C triedy akosti (18,05%). Z listnatých sortimentov to bolo vlákňinové drevo (61,39%).

Porovnaním s 2. štvrťrokom minulého roka priemerné ceny ihličnatého dreva pre tuzemsko v štátnych lesoch vzrástli o 22,42 €/m³ (64,35%) pri listnatom dreve klesli o 0,12 €/m³ (0,23%).

Na domácom trhu v porovnaní s 2. štvrťrokom 2020 v štátnych lesoch boli priemerné ceny ihličnatých výrezov vyššie, pre III.C triedu akosti o 22,75 €/m³ (58,08%) a pre ihličnaté vlákňinové drevo o 6,50 €/m³ (36,60%). Pri listnatých sortimentoch štátne lesy na tuzemskom trhu predávali vlákňinové drevo

lacnejšie o 1,72 €/m³ (3,77%) a pri výrezoch III.C triedy akosti lacnejšie o 2,91 €/m³ (4,97%).

Vo vybraných subjektoch neštátnych lesov priemerné tuzemské ceny oproti 2. štvrťroku 2020 vzrástli pre ihličnaté drevo o 27,13 €/m³ (74,74%) a pre listnaté drevo o 3,87 €/m³ (7,96%).

Priemerné tuzemské ceny ihličnatých výrezov III.C triedy akosti v neštátnych lesoch v porovnaní s rovnakým obdobím minulého roka vzrástli o 18,74 €/m³ (42,05%), pre III. B triedu akosti vzrástli o 26,50 €/m³ (43,35%) a pri vlákňinovom dreve o 3,40 €/m³ (13,28%). Listnaté vlákňinové drevo predávali o 2,56 €/m³ (6,15%) drahšie.

Priemerné vývozné ceny ihličnatého dreva v štátnych lesoch v 2. štvrťroku 2021 vzrástli v porovnaní s rovnakým obdobím roku 2020 o 6,65 €/m³ (15,70%) a pri listnatom dreve klesli o 6,12 €/m³ (8,64%).

V neštátnych lesoch v porovnaní s 2. štvrťrokom 2020 vývozné ceny ihličnatého dreva narástli o 7,76 €/m³ (33,01%) a pri listnatom dreve o 1,91 €/m³ (3,84%).

Priemerné vývozné ceny ihličnatého a listnatého dreva v porovnaní s priemernými tuzemskými cenami boli v štátnych lesoch nižšie pre ihličnaté drevo o 8,26 €/m³ (14,43%) a pre listnaté drevo vyššie o 13,35 €/m³ (25,96%). Vybrané subjekty neštátnych lesov predávali ihličnaté drevo na zahraničných trhoch v priemere o 29,16 €/m³ (45,97%) lacnejšie ako na tuzemskom trhu. Pri listnatom dreve to bolo o 0,87 €/m³ (1,66%) lacnejšie ako na tuzemskom trhu.

Index priemerných cien sortimentov surového dreva na vývoz a pre tuzemsko za 2. štvrťrok 2021 uvádzame v **tabuľke č. 1**.

Pri porovnaní cien s 1. štvrťrokom 2021 priemerné tuzemské ceny surového ihličnatého dreva v štátnych lesoch vzrástli o 8,08 €/m³ (16,43%) a pri listnatom dreve klesli o 0,9 €/m³ (1,72%). Vývozné ceny pri ihličnatom dreve v štátnych lesoch vzrástli o 6,31 €/m³ (14,78%) a pri listnatom dreve klesli o 4,76 €/m³ (6,85%). Vývoj priemerných tuzemských cien v štátnych lesoch uvádza **Graf č. 1**.

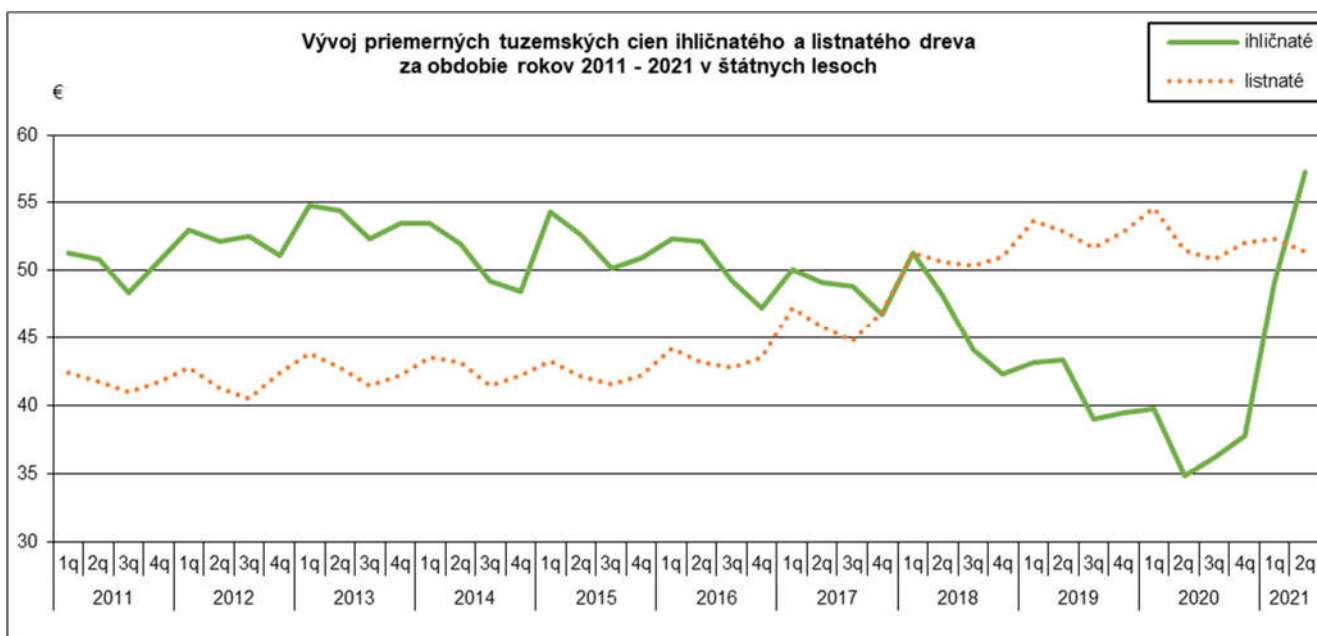


Pre vybrané subjekty neštátnych lesov v porovnaní s predchádzajúcim štvrtrokom tuzemské ceny surového ihličnatého dreva vzrástli o 9,37 €/m³ (17,33%) a surového listnatého dreva klesli o 2,18 €/m³ (3,99%). Vývozné ceny ihličnatého dreva v porovnaní s prvým kvartálom poklesli o 9,27 €/m³ (22,87%) a pri listnatom dreve klesli o 6,20 €/m³ (10,72%). Vývoj priemerných tuzemských cien v neštátnych lesoch uvádza **Graf č. 2**

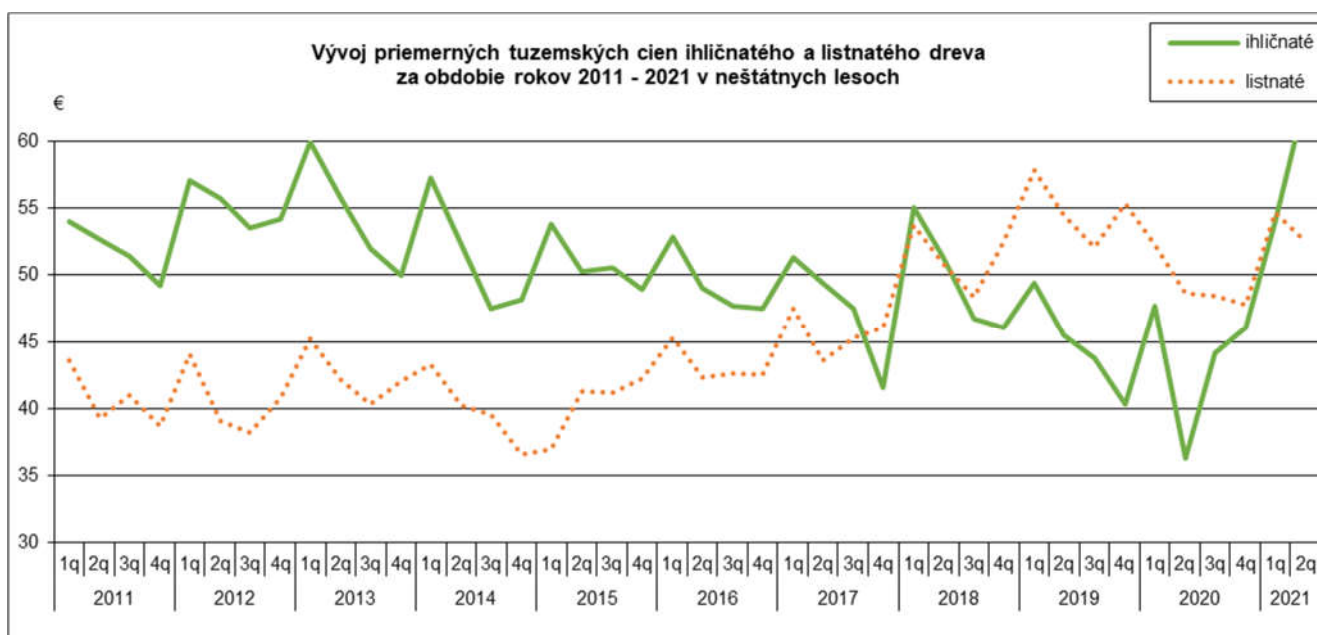
Priemerné tuzemské a vývozné ceny ihličnatých a listnatých sortimentov surového dreva po oblastiach Slovenska v sektore štátnych lesov a vo vybraných subjektoch neštátnych lesov uvádzame v **tabuľke č. 2**.

Informačným zdrojom pre sledovanie vývoja dodávok dreva v lesníctve je štvrtročný štatistický výkaz **Les (MPRV SR) 2-04**.

Graf č. 1



Graf č. 2





Prehľad priemerných cien a percentuálneho zastúpenia sortimentov surového dreva za 2. štvrtrok 2021 (bez DPH, lokalita expedičný sklad)

Tab. č. 1

Sortiment	Štátne organizácie			Neštátne subjekty			Štátne organizácie		Neštátne subjekty			
	Tuzemsko	Vývoz	Index	Tuzemsko	Vývoz	Index	Dodávky celkom		Dodávky celkom			
	Priemerná cena v € / m ³		vývoz tuzemsko	Priemerná cena v € / m ³		vývoz tuzemsko	m ³	%	m ³	%		
Ihličnaté drevo	Surové kmene	68,07	49,54	0,73	73,46	-	-	2 318	0,45	2 820	4,19	
	Výrezy I. trieda akosti	168,45	-	-	90,14	-	-	339	0,07	4 038	6,00	
	Výrezy II. trieda akosti	136,01	-	-	90,41	-	-	532	0,10	167	0,25	
	Výrezy III. A trieda akosti	89,87	81,62	0,91	86,52	73,80	0,85	37 433	7,28	9 836	14,62	
	Výrezy III. B trieda akosti	91,31	74,90	0,82	87,63	69,35	0,79	110 123	21,42	16 045	23,85	
	Výrezy III. C trieda akosti	61,92	55,85	0,90	63,31	55,55	0,88	186 298	36,24	12 143	18,05	
	Drevovina (brúsne drevo)	-	-	-	-	-	-	-	-	-	-	-
	Banské výrezy	41,81	-	-	83,20	-	-	1 702	0,33	5	0,01	
	Žrdovina	25,36	-	-	74,94	-	-	4 615	0,90	120	0,18	
	Vlákninové drevo	24,26	31,41	1,29	29,01	26,61	0,92	138 987	27,04	13 764	20,46	
	Palivové drevo	18,04	-	-	21,70	-	-	17 642	3,43	4 259	6,33	
	Surové drevo spolu	58,37	49,00	0,84	65,18	44,92	0,69	499 989	97,27	63 197	93,94	
	Drevo na energetické účely	8,60	-	-	20,20	-	-	6 249	1,22	703	1,04	
	Drevo na pni	24,64	-	-	32,05	25,02	0,78	7 808	1,52	3 374	5,02	
Ihličnaté drevo spolu	57,26	49,00	0,86	63,43	34,27	0,54	514 046	100,00	67 274	100,00		
Listnaté drevo	Surové kmene	-	-	-	38,72	-	-	4 155	0,60	1 091	1,71	
	Výrezy I. trieda akosti	462,78	473,47	1,02	131,44	511,57	3,89	720	0,10	106	0,17	
	Výrezy II. trieda akosti	238,85	259,93	1,09	131,23	142,29	1,08	2 065	0,30	571	0,90	
	Výrezy III. A trieda akosti	109,49	84,68	0,77	104,68	77,96	0,74	17 365	2,50	3 710	5,82	
	Výrezy III. B trieda akosti	80,79	78,29	0,97	68,97	67,01	0,97	33 062	4,77	6 330	9,93	
	Výrezy III. C trieda akosti	55,69	62,20	1,12	71,82	55,15	0,77	265 012	38,20	5 010	7,86	
	Banské výrezy	60,32	76,23	1,26	-	-	-	2 054	0,30	-	-	
	Žrdovina	47,92	-	-	-	-	-	140	0,02	-	-	
	Vlákninové drevo	43,89	49,22	1,12	44,21	47,53	1,08	323 787	46,67	39 122	61,39	
	Palivové drevo	41,15	40,66	0,99	41,59	31,43	0,76	31 976	4,61	6 281	9,86	
	Surové drevo spolu	52,27	64,77	1,24	53,25	52,17	0,98	680 336	98,06	62 221	97,64	
	Drevo na energetické účely	8,31	-	-	24,72	-	-	13 340	1,92	83	0,13	
	Drevo na pni	7,49	-	-	21,85	17,29	0,79	124	0,02	1 419	2,23	
	Listnaté drevo spolu	51,42	64,77	1,26	52,48	51,61	0,98	693 800	100,00	63 723	100,00	

Zdroj: Les (MPRV SR) 2-04 Spracoval: NLC Zvolen



Priemerné ceny dodávok sortimentov surového dreva po oblastiach v sektore štátnych lesov a neštátnych lesov za 2. štvrtrok 2021 (bez DPH, lokalita expedičný sklad)

20. modul Ihličnaté sortimenty

Tab.č. 2

Sortiment		Tuzemsko				Vývoz				Tuzemsko	Vývoz	
		Oblasť								Neštátne subjekty Slovensko		
		Západ	Stred	Východ	Slovensko	Západ	Stred	Východ	Slovensko			
Priemerná cena v € / m ³												
Surové ihličnaté kmene		1	-	69,81	35,00	68,07	-	49,54	-	49,54	73,46	-
Výrezy kvalít. triedy I.	SM, JD	2	-	144,56	-	144,56	-	-	-	-	90,14	-
	BO	3	-	140,76	-	140,76	-	-	-	-	-	-
	SC	4	160,50	195,74	161,32	168,74	-	-	-	-	-	-
	Ostatné ihličnaté	5	-	-	-	-	-	-	-	-	-	-
	Spolu = r. (2 až 5)	6	160,50	193,07	161,32	168,45	-	-	-	-	90,14	-
Výrezy kvalít. triedy II.	SM, JD	7	-	121,63	-	121,63	-	-	-	-	90,11	-
	BO	8	-	139,86	103,95	115,92	-	-	-	-	-	-
	SC	9	143,60	141,41	127,81	139,67	-	-	-	-	96,21	-
	Ostatné ihličnaté	10	-	-	-	-	-	-	-	-	-	-
	Spolu = r. (7 až 10)	11	143,60	132,57	127,28	136,01	-	-	-	-	90,41	-
Výrezy kvalít. triedy III A.	SM, JD	12	90,69	89,84	88,83	89,84	95,29	-	-	95,29	87,33	-
	BO	13	59,36	71,63	70,69	66,58	-	-	69,43	69,43	65,12	73,80
	SC	14	112,97	119,04	120,89	116,99	-	-	109,80	109,80	100,60	-
	Ostatné ihličnaté	15	-	133,20	-	133,20	-	-	-	-	-	-
	Spolu = r. (12 až 15)	16	89,29	90,06	87,30	89,87	95,29	-	71,08	81,62	86,52	73,80
Výrezy kvalít. triedy III B.	SM, JD	17	91,35	92,68	88,22	92,31	92,55	-	-	92,55	88,51	81,26
	BO	18	57,88	61,42	63,30	61,07	59,61	70,80	63,03	67,11	60,83	66,00
	SC	19	99,11	98,71	106,12	100,86	-	-	102,79	102,79	95,93	102,75
	Ostatné ihličnaté	20	58,10	71,25	-	58,87	-	-	-	-	96,00	-
	Spolu = r. (17 až 20)	21	87,72	92,21	85,24	91,31	91,21	70,80	64,74	74,90	87,63	69,35
Výrezy kvalít. triedy III C.	SM, JD	22	65,36	63,73	64,90	63,92	70,75	-	-	70,75	64,15	62,71
	BO	23	40,76	39,41	46,75	41,48	44,87	-	50,82	49,43	48,96	52,93
	SC	24	82,68	63,55	74,35	71,45	-	-	66,22	66,22	59,47	69,30
	Ostatné ihličnaté	25	38,37	39,50	-	38,42	-	-	-	-	48,25	-
	Spolu = r. (22 až 25)	26	55,83	62,76	61,66	61,92	61,40	-	51,32	55,85	63,31	55,55
Drevovina (brúsne drevo)		27	-	-	-	-	-	-	-	-	-	-
Banské výrezy		28	-	41,81	-	41,81	-	-	-	-	83,20	-
Žrdovina		29	23,15	27,23	36,45	25,36	-	-	-	-	74,94	-
Vlákninové drevo	SM, JD	30	21,71	24,73	24,11	24,45	-	37,66	25,00	30,99	27,91	24,94
	BO	31	21,85	26,08	22,95	23,84	-	37,77	25,11	32,34	26,61	41,22
	SC	32	21,65	23,16	22,54	22,52	-	37,81	-	37,81	38,22	27,96
	Ostatné ihličnaté	33	-	-	-	-	-	-	-	-	22,10	-
	Spolu = r. (30 až 33)	34	21,79	24,88	23,70	24,26	-	37,68	25,01	31,41	29,01	26,61
Palivové drevo		35	21,12	17,47	19,14	18,04	-	-	-	-	21,70	-
SUROVÉ DREVO SPOLU		36	47,72	60,61	52,20	58,37	80,87	47,21	39,77	49,00	65,18	44,92
Drevo na energetické účely		37	10,95	6,43	14,58	8,60	-	-	-	-	20,20	-
Drevo na pni	SM, JD	38	-	5,24	33,81	25,82	-	-	-	-	32,16	25,02
	BO	39	4,20	15,46	-	4,58	-	-	-	-	19,84	-
	SC	40	4,21	-	-	4,21	-	-	-	-	37,90	-
	Ostatné ihličnaté	41	-	-	-	-	-	-	-	-	-	-
	Spolu = r. (38 až 41)	42	4,20	5,31	33,81	24,64	-	-	-	-	32,05	25,02
IHLIČNATÉ DREVO SPOLU r. (36+37+42)		43	46,04	59,85	49,99	57,26	80,87	47,21	39,77	49,00	63,43	34,27



21. modul Listnaté sortimenty

Sortiment		Tuzemsko				Vývoz				Tuzemsko	Vývoz	
		Oblasť								Neštátne subjekty Slovensko		
		Západ	Stred	Východ	Slovensko	Západ	Západ	Stred	Východ			
		Priemerná cena v € / m ³										
Surové listnaté kmene		1	-	-	-	-	-	-	-	-	38,72	-
Výrezy kvalitatívnej triedy I.	DB	2	476,11	492,63	456,57	468,88	446,00	546,70	551,89	462,92	377,19	511,57
	BK	3	-	-	-	-	-	-	-	-	92,69	-
	JS	4	-	-	-	-	-	-	-	-	-	-
	JH	5	-	349,40	634,68	577,62	-	2 646,0	-	2 646,0	530,11	-
	TD, OS, VR	6	-	-	-	-	-	-	-	-	-	-
	HB	7	-	-	-	-	-	-	-	-	-	-
	BR	8	-	-	-	-	-	-	-	-	-	-
	Ostatné listnaté	9	213,10	265,72	384,13	318,35	-	-	-	-	-	-
	Spolu = r. (2 až 9)	10	456,26	482,25	457,48	462,78	446,00	637,98	551,89	473,47	131,44	511,57
	Výrezy kvalitatívnej triedy II.	DB	11	371,71	372,10	354,98	364,36	351,24	330,35	-	350,80	351,37
BK		12	133,75	107,71	134,49	127,22	-	97,07	132,01	124,60	74,90	142,29
JS		13	200,35	192,10	176,15	193,28	-	-	-	-	156,67	-
JH		14	204,02	207,48	201,98	202,71	-	406,35	-	406,35	-	-
TD, OS, VR		15	56,28	-	-	56,28	-	-	-	-	-	-
HB		16	-	-	79,17	79,17	-	-	-	-	-	-
BR		17	-	-	-	-	-	-	-	-	-	-
Ostatné listnaté		18	443,63	366,30	215,79	387,89	-	-	-	-	-	-
Spolu = r. (11 až 18)		19	289,79	239,56	218,00	238,85	351,24	166,25	132,01	259,93	131,23	142,29
Výrezy kvalitatívnej triedy III A.		CER	20	58,50	56,83	-	58,28	-	-	-	-	41,76
	DB	21	265,31	264,49	274,76	269,17	208,87	228,84	-	215,11	185,44	-
	BK	22	84,72	80,43	84,06	83,09	81,11	84,81	82,54	82,85	75,79	77,96
	JS	23	159,75	128,10	122,72	139,55	135,00	112,89	-	123,95	108,88	-
	JH	24	275,78	160,46	161,89	181,61	-	-	-	-	85,82	-
	TD, OS, VR	25	58,17	48,60	56,01	57,48	-	-	-	-	-	-
	HB	26	60,38	70,71	60,18	63,05	-	-	-	-	-	-
	BR	27	-	-	44,27	44,27	-	-	-	-	-	-
	Ostatné listnaté	28	130,20	70,72	113,99	123,08	-	-	-	-	69,69	-
	Spolu = r. (20 až 28)	29	115,99	99,35	110,98	109,49	85,89	86,92	82,54	84,68	104,68	77,96
Výrezy kvalitatívnej triedy III B.	CER	30	57,03	55,69	-	56,56	-	-	-	-	-	-
	DB	31	194,32	191,28	206,40	197,64	129,39	199,60	168,63	163,04	117,72	-
	BK	32	68,54	64,34	67,99	66,60	67,98	78,64	68,16	72,93	59,71	67,01
	JS	33	97,55	93,23	96,07	95,43	-	148,83	-	148,83	90,19	-
	JH	34	107,58	101,40	117,52	104,91	-	86,44	-	86,44	68,82	-
	TD, OS, VR	35	48,74	56,62	51,94	49,74	-	-	-	-	92,00	-
	HB	36	56,45	57,40	54,86	56,40	-	-	-	-	-	-
	BR	37	51,14	-	51,48	51,46	-	-	-	-	44,57	-
	Ostatné listnaté	38	91,15	90,99	80,41	86,68	-	-	-	-	62,73	-
	Spolu = r. (30 až 38)	39	86,03	75,87	81,82	80,79	75,10	85,58	69,48	78,29	68,97	67,01
Výrezy kvalitatívnej triedy III C.	CER	40	46,10	46,15	-	46,11	-	-	-	-	52,89	-
	DB	41	69,18	75,81	89,87	74,68	104,30	105,46	107,25	104,67	112,74	-
	BK	42	53,98	53,22	53,29	53,50	56,87	55,99	57,98	56,73	58,68	55,15
	JS	43	53,52	57,78	60,71	56,20	-	66,75	-	66,75	71,87	-
	JH	44	55,57	53,89	54,00	54,23	-	90,54	-	90,54	52,24	-
	TD, OS, VR	45	43,90	49,29	49,89	45,27	-	-	-	-	46,33	-
	HB	46	46,54	46,19	47,59	46,65	-	-	-	-	-	-
	BR	47	46,13	45,39	47,55	46,76	-	-	-	-	-	-
	Ostatné listnaté	48	66,57	60,31	61,90	63,33	-	-	-	-	51,63	-
	Spolu = r. (40 až 48)	49	55,56	54,64	57,02	55,69	67,30	60,08	58,21	62,20	71,82	55,15
Banské výrezy		50	59,87	76,31	-	60,32	76,23	-	-	76,23	-	-
* Zrďovina		51	47,92	-	-	47,92	-	-	-	-	-	-



Sortiment			Tuzemsko				Vývoz				Tuzemsko	Vývoz	
			Oblasť								Neštátne subjekty Slovensko		
			Západ	Stred	Východ	Slovensko	Západ	Západ	Stred	Východ			
			Priemerná cena v € / m ³										
SORTIMENTY SUROVÉHO DREVA	Vlákninové drevo netriedené listnaté	CER	52	39,22	40,69	-	39,84	-	-	-	-	38,08	-
		DB	53	39,70	41,27	44,85	41,23	-	-	-	-	44,94	40,16
		BK	54	46,30	45,75	45,89	45,95	49,84	48,86	48,18	49,22	44,45	48,59
		JS	55	44,23	44,12	45,75	44,57	-	-	-	-	43,07	-
		JH	56	44,61	43,05	45,31	44,05	-	48,30	-	48,30	42,82	-
		TD, OS, VR	57	29,34	34,36	29,71	30,15	-	-	-	-	26,57	-
		HB	58	43,67	43,55	46,27	44,41	-	-	-	-	44,53	45,87
		BR	59	43,58	44,27	44,46	44,28	-	-	-	-	42,44	-
		Ostatné listnaté	60	30,84	36,26	31,74	33,06	-	-	-	-	37,54	-
		Spolu = r. (52 až 60)	61	42,19	44,24	45,14	43,89	49,84	48,86	48,18	49,22	44,21	47,53
	Palivové drevo	62	44,92	37,32	35,72	41,15	-	40,66	-	40,66	41,59	31,43	
	SUROVÉ DREVO SPOLU	63	51,60	51,40	53,88	52,27	67,78	60,76	66,87	64,77	53,25	52,17	
	Drevo na energetické účely	64	17,49	6,52	7,75	8,31	-	-	-	-	24,72	-	
Drevo na pni	CER	65	18,35	-	-	18,35	-	-	-	-	-	-	
	DB	66	2,27	-	-	2,27	-	-	-	-	3,43	-	
	BK	67	12,39	1,10	-	6,95	-	-	-	-	21,85	17,66	
	JS	68	-	-	-	-	-	-	-	-	27,95	-	
	JH	69	4,08	-	-	4,08	-	-	-	-	27,14	-	
	TD, OS, VR	70	-	-	-	-	-	-	-	-	-	-	
	HB	71	13,11	-	-	13,11	-	-	-	-	28,75	-	
	BR	72	-	-	-	-	-	-	-	-	13,54	13,82	
	Ostatné listnaté	73	5,00	-	-	5,00	-	-	-	-	14,33	-	
	Spolu = r. (65 až 73)	74	12,27	1,10	-	7,49	-	-	-	-	21,85	17,29	
	LISTNATÉ DREVO SPOLU r. (63+64+74)	75	51,35	49,65	53,22	51,42	67,78	60,76	66,87	64,77	52,48	51,61	

22. modul Rezivo

Rezivo ihličnaté	1	-	-	-	-	-	-	-	-	168,92	230,83
Rezivo listnaté	2	-	-	257,88	257,88	-	-	331,14	331,14	-	-

23. modul Lesná energetická štiepka (v € / t, sklad odberateľa)

Lesná energ. štiepka	1	-	12,39	-	12,39	-	-	-	-	17,57	-
----------------------	---	---	-------	---	-------	---	---	---	---	-------	---

Legenda:

- Západné Slovensko:** Lesy SR, š.p. Odštepne závody - Levice, Považská Bystrica, Prievidza, Smolenice, Šaštín Stráže, Topoľčianky, Trenčín
- Stredné Slovensko:** Lesy SR, š.p. Odštepne závody - Beňuš, Čierny Balog, Krásno n. Kysucou, Kriváň, Liptovský Hrádok, Námestovo, Revúca, Rimavská Sobota, Slovenská Ľupča, Žarnovica, Žilina
SLŠ Banská Štiavnica, ŠLP TU Zvolen, VLM Pliešovce, š.p.
- Východné Slovensko:** Lesy SR, š.p. Odštepne závody - Košice, Prešov, Rožňava, Sobrance, Vranov, LPM Ulič, š.p., Školské hospodárstvo Cemjata, ŠL TANAP, T. Lomnica, š.p.

Zdroj: Les D (MP SR) 2-04 Spracoval: NLC Zvolen



VÝVOJ CIEN A SITUÁCIA NA TRHU S DREVOM V ROKU 2021 V ZAHRANIČÍ

Rakúsko

Ceny dreva (€/plm)	2/2021	3/2021	4/2021	5/2021	6/2021	7/2021
Burgenland, FMO						
Smrek/jedľa ABC, 1b	55-63	55-63	65-73	65-73	65-78	85-92
Smrek/jedľa ABC, 2a+	77-87	77-87	86-93	90-98	90-100	107-115
listnaté palivo RMM	60-68	60-68	60-68	60-68	60-68	60-68
ihličnaté palivo RMM	35-45	35-45	35-45	35-45	35-45	35-45
štiepky AMM	70-85	70-85	70-85	70-85	65-80	65-80
Korutánsko, smrek/jedľa ABC, 2a+, FMO						
Horné Korutánsko	82-88	88-94	92-96	94,5-101,0	98,0-103,0	101-108
Stredné Korutánsko	83-88	88-93	91-96	93,5-100,0	98,0-102,0	101-107
Dolné Korutánsko	83-88	88-94	91-96	93,0-99,0	97,5-100,0	100-106
Dolné Rakúsko, FMO						
Smrek/jedľa AB/C, 2b, dlhé drevo	75-85	80-90	90-100	90-100	100-110	105-110
Smrek/jedľa AB/C, 3a, dlhé drevo	80-90	85-95	90-100	95-105	105-115	110-105
Smrek/jedľa ABC, 1b, kmeňové výrezy	45-55	50-60	50-60	60-70	65-75	65-75
Smrek/jedľa ABC, 2a, kmeňové výrezy	70-82	75-85	85-95	90-95	95-100	100-110
Smrek/jedľa ABC, 2b, kmeňové výrezy	70-82	75-85	85-95	90-95	95-100	100-110
Smrek/jedľa ABC, 3a, kmeňové výrezy	70-82	75-85	85-95	90-95	65-100	100-110
listnaté palivo RMM	55-60	55-60	55-60	55-60	55-60	55-60
ihličnaté palivo RMM	35-40	35-40	35-40	35-40	35-40	35-40
štiepky AMM	70-75	70-75	70-75	70-75	70-75	70-75
Horné Rakúsko, čerstvé drevo, FMO						
Smrek/jedľa AB/C, 1b	56-60	56-62	62-69	68-75	70-80	87-91
Smrek/jedľa ABC, 2a+	77-81	77-85	85-88	90-95	93-103	107-111
buk, vláknina, AMM	63-66	63-66	63-66	63-66	63-66	63-66
listnaté palivo RMM	60-83	60-83	60-83	60-83	60-83	60-83
ihličnaté palivo RMM	40-60	40-60	40-60	40-60	40-60	40-60
štiepky AMM	75-80	75-80	75-80	75-80	75-80	75-80
Štajersko, smrek/jedľa AB/C, 2b, FMO alebo FOO						
tenké výrezy	64-70	66-74	68-78	77-85	78-89	82-93
Východné Štajersko ABC 2a+	85-88	88-92	92-97	97-100	98-104	103-108
Západné Štajersko ABC 2a+	85-88	88-93	92-95	97-100	98-105	103-109
Vorarlberg, FMO						
Smrek, tenké výrezy, B/C, 2a+	74-78	77-80	82-87	88-91	100-101	105-110
Smrek, dlhé drevo, B, 2b+	95-100	95-100	95-105	100-110	105-115	105-115
Jedľa, kmeňové výrezy, B, 3a+	90-100	90-100	90-100	90-100	95-110	95-110
Smrek, kmeňové výrezy, B, 3a+	90-100	90-100	95-100	100-105	105-110	105-110

Vysvetlivky:

Ceny sú bez DPH, franko lesná cesta

FMO - plnometer s kôrou, meraný bez kôry

FOO - plnometer bez kôry

RMM – priestorový meter s kôrou, meraný s kôrou

AMM - atrotona s kôrou, meraná s kôrou

Zdroj: Statistik Austria, Holtzkurier 2021



Spracovatelia dreva za obdobie od januára do apríla roku 2021 do Rakúska dovezli 2 875 800 plm ihličnatej guľatiny, čo predstavuje oproti minulému roku 2020 nárast o 9,58 %. Podrobný prehľad s výberom 10 najväčších dovozcov drevnej hmoty do Rakúska a porovnanie s rovnakým obdobím v minulom roku uvádza **tabuľka 3**.

Rakúsko - dovoz ihličnatej guľatiny v plm 20/21

Tab.č.3

krajina	I.-IV. 2021	I.-IV. 2020	rozdiel %
Česko	1.694.323	1.543.455	9,77
Nemecko	882.703	613.803	43,81
Slovinsko	149.492	216.154	-30,84
Taliansko	65.633	156.874	-58,16
Švajčiarsko	23.588	23.461	0,54
Poľsko	23.251	3.216	622,98
Slovensko	22.302	38.846	-42,59
Maďarsko	5.848	5.711	2,4
Chorvátsko	4.607	21.963	-79,02
Švédsko	3.958	0	-
Ostatné	95	945	-89,95
Spolu	2.875.800	2.624.428	9,58

Zdroj: Statistik Austria, Holtzkurier 2021

Nemecko

Vývoz nemeckej ihličnatej guľatiny a reziva medziročne stúpol o 15,4% na 4 424 992 m³. Podrobný prehľad s výberom 10 najväčších odberateľov drevnej hmoty z Nemecka a porovnanie s rovnakým obdobím v minulom roku uvádza **tabuľka 5**.

Nemecko - vývoz ihličnatej guľatiny a reziva v m³

Tab.č.5

krajina	I.-V. 2021	I.-V. 2020	rozdiel %
USA	1.031.461	642.498	60,54
Rakúsko	463.444	352.896	31,33
Holandsko	434.509	388.760	11,77
Belgicko	417.278	339.609	22,87
Francúzsko	410.750	310.377	32,34
Veľká Británia	304.452	179.014	70,07
Taliansko	241.455	193.390	24,85
Čína	172.248	431.040	-60,04
India	75.789	92.746	-18,28
Poľsko	73.123	73.873	-1,02
Ostatné	800.483	842.182	-4,95
Spolu	4.424.992	3.846.385	15,04

Zdroj: Statistik Austria, Holtzkurier 2021

V rovnakom období sa z Rakúska vyviezlo 2 010 889 m³ ihličnatej guľatiny, čo predstavuje nárast o 9,02 % v porovnaní s rovnakým obdobím minulého roka. Podrobný prehľad s výberom 10 najväčších odberateľov drevnej hmoty z Rakúska a porovnanie s rovnakým obdobím v minulom roku uvádza **tabuľka 4**.

Rakúsko - vývoz ihličnatej guľatiny a reziva v m³ 20/21

Tab. č.4

krajina	I.-IV. 2021	I.-IV. 2020	rozdiel %
Taliansko	905.378	706.300	28,19
Nemecko	401.676	324.918	23,62
Slovinsko	143.518	211.921	-32,28
Japonsko	75.284	89.110	-15,52
USA	69.751	71.783	-2,83
Chorvátsko	44.399	71.309	-37,74
Česko	36.232	46.938	-22,81
Francúzsko	35.902	21.638	65,92
Švajčiarsko	30.718	30.270	1,48
Maďarsko	28.448	25.964	9,57
Ostatné	239.583	244.416	-1,98
Spolu	2.010.889	1.844.567	9,02

Zdroj: Statistik Austria, Holtzkurier 2021

Nemeckí producenti do mája 2021 vyviezli 324 487 plm guľatiny buka, čo predstavuje medziročný nárast o 0,75%. Podrobný prehľad s výberom 10 najväčších odberateľov drevnej hmoty z Nemecka a porovnanie s rovnakým obdobím v minulom roku uvádza **tabuľka 6**.

Nemecko - vývoz guľatiny buka v plm

Tab.č.6

krajina	I.-V. 2021	I.-V. 2020	rozdiel %
Čína	179.437	161.546	11,07
Rakúsko	86.069	88.865	-3,15
Dánsko	21.615	20.978	3,04
Švédsko	14.308	21.309	-32,85
Belgicko	6.992	8.616	-18,85
Japonsko	3.101	3.476	-10,79
Holandsko	2.483	264	840,53
India	2.361	3.119	-24,3
Francúzsko	2.200	2.044	7,63
Česko	1.497	912	64,14
Ostatné	4.424	10.949	-59,59
Spolu	324.487	322.078	0,75

Zdroj: Statistik Austria, Holtzkurier 2021



Česká republika

Priemerné ceny surového dreva v ČR pre tuzemsko za ČR v roku 2021 (Kč/m³)

Tab.č.7

Sortiment		Priemer za rok 2021		1. štvrťrok		2.štvrťrok		
		vlastníci lesa	nevlastníci lesa	vlastníci lesa	nevlastníci lesa	vlastníci lesa	nevlastníci lesa	
Ihličnaté sortimenty	Výrezy III. A/B triedy akosti	smrek	1 871	1 824	1 715	1 605	2 026	2 025
		borovica	1 338	1 251	1 332	1 178	1 344	1 316
	Výrezy III. C triedy akosti	smrek	1 698	1 676	1 528	1 476	1 868	1 876
		borovica	1 247	1 165	1 197	1 058	1 303	1 352
	Výrezy III. D triedy akosti	smrek	1 288	1 270	1 189	1 076	1 387	1 464
		borovica	1 003	912	895	854	1 088	978
	Drevo IV. tr. akosti - drevo pre výrobu drevoviny		776	760	771	736	840	784
	Drevo V. tr. akosti - drevo pre výrobu buničiny	smrek	430	440	418	425	442	456
		borovica	432	415	409	405	453	426
	Drevo VI. triedy akosti - palivové drevo		462	478	451	449	473	502

Zdroj: Český statistický úrad

Predané množstvo surového dreva pre tuzemsko za ČR v roku 2021 (m³) od najvýznamnejších spoločností obchodujúcich s drevom

Tab.č.8

Sortiment		1. štvrťrok			2.štvrťrok			2021 spolu		
		spolu	vlastníci lesa	nevlastníci lesa	spolu	vlastníci lesa	nevlastníci lesa	spolu	vlastníci lesa	nevlastníci lesa
Výrezy III. A/B triedy akosti	smrek	522 874	344 552	178 322	570 347	397 587	172 760	3 936 956	2 608 147	1 328 809
	borovica	32 466	21 241	11 225	30 317	17 195	13 122	1 093 221	742 139	351 082
Výrezy III. C triedy akosti	smrek	128 554	69 398	59 156	128 250	67 736	60 514	62 783	38 436	24 347
	borovica	10 245	6 917	3 328	6 981	5 661	1 320	256 804	137 134	119 670
Výrezy III. D triedy akosti	smrek	444 026	291 828	152 198	478 343	329 915	148 428	17 226	12 578	4 648
	borovica	30 355	13 738	16 617	39 676	23 726	15 950	922 369	621 743	300 626
Drevo IV. tr. akosti - drevo pre výrobu drevoviny		43 861	33 224	10 637	51 951	39 001	12 950	70 031	37 464	32 567
Drevo V. tr. akosti - drevo pre výrobu buničiny	smrek	491 736	323 397	168 339	550 618	379 887	170 731	95 812	72 225	23 587
	borovica	55 624	26 554	29 070	73 241	37 138	36 103	1 042 354	703 284	339 070
Drevo VI. triedy akosti - palivové drevo		45 553	37 939	7 614	82 691	69 844	12 847	128 244	107 783	20 461
z toho agregácia II. až III.D trieda akosti	smrekovec	44 897	27 563	17 334	62 091	42 335	19 756	106 988	69 898	37 090
Spolu listnaté a ihličnaté		1 934 184	1 235 138	699 046	2 158 527	1 457 092	701 435	4 092 711	2 692 230	1 400 481
z toho listnaté		76 781	37 490	39 291	78 974	46 593	32 381	155 755	84 083	71 672
z toho ihličnaté		1 857 403	1 197 648	659 755	2 079 553	1 410 499	669 054	3 936 956	2 608 147	1 328 809

Zdroj: Český statistický úrad