

Lesné oblasti a podoblasti Slovenska podľa stupňa ohrozenia požiarom

Legenda

A lesná oblasť, podoblasť

A lesný závod

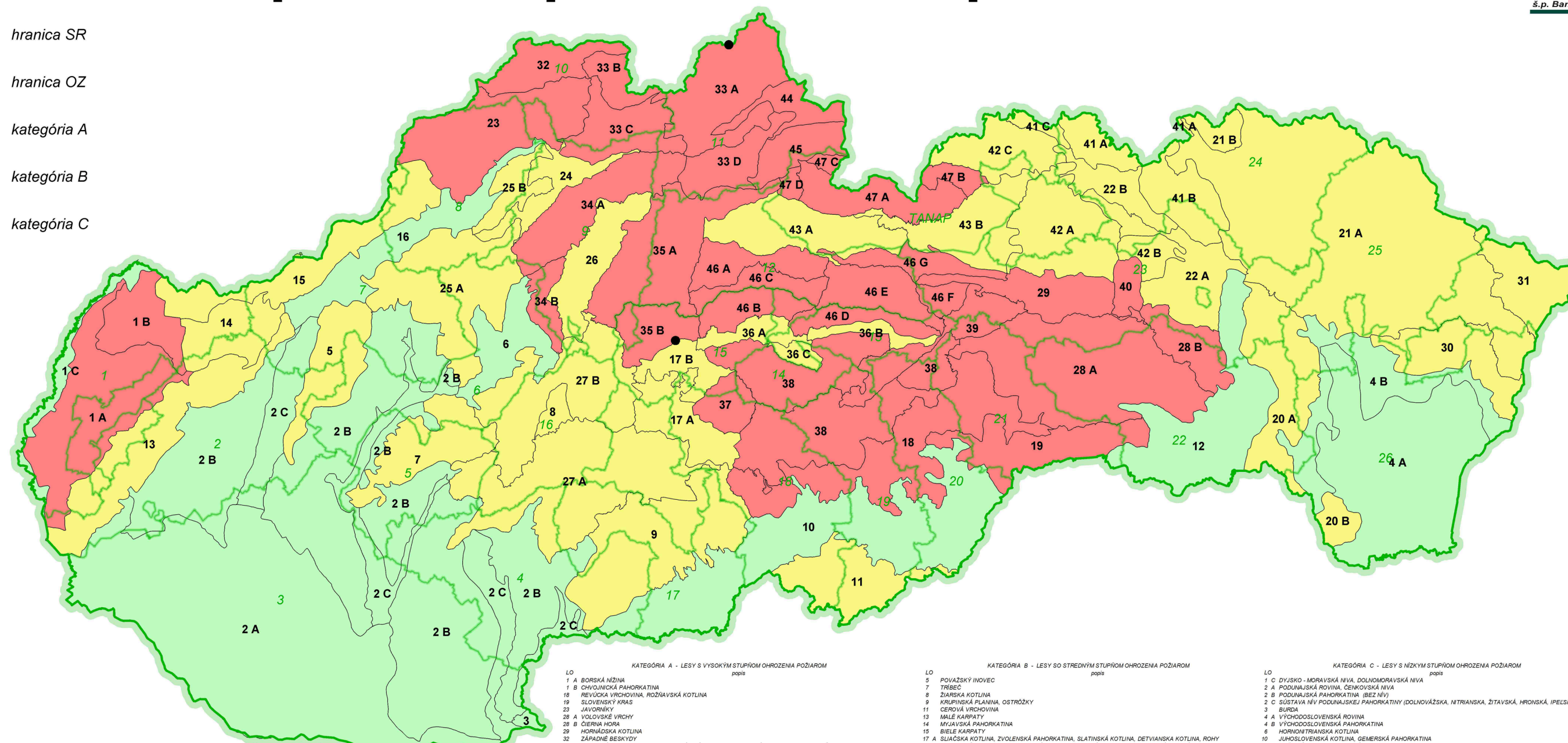
 hranica SR

 hranica OZ

 kategória A

 kategória B

 kategória C



kód OZ názov OZ

- 1 Šaštín
- 2 Smolenice
- 3 Palárikovo
- 4 Levíce
- 5 Topoľčianky
- 6 Prievidza
- 7 Trenčín
- 8 Považská Bystrica
- 9 Žilina
- 10 Čadca
- 11 Námestovo
- 12 Liptovský Hrádok
- 13 Beňuš

kód OZ názov OZ

- 14 Čiemy Balog
- 15 Slovenská Lupča
- 16 Žamovica
- 17 Krupina
- 18 Kriváň
- 19 Rimavská Sobota
- 20 Revúca
- 21 Rožňava
- 22 Košice
- 23 Prešov
- 24 Bardejov
- 25 Vranov
- 26 Sobrance

KATEGÓRIA A - LESY S VYSOKÝM STUPŇOM OHROZENIA POŽIAROM
popis

LO
1 A BORSKÁ NÍŽINA
1 B CHVOJUNICKÁ PAHOROKATINA
16 REVÚCKA VRCHOVINA, ROŽŇAVSKÁ KOTLINA
19 SLOVENSKÝ KRAS
23 JAVORNÍKY
28 A VOĽOVSKÉ VRCHY
28 B ČIERNA HORA
29 HORNÁDSKA KOTLINA
32 ZÁPADNÉ BESKYDY
33 A ORAVSKÉ BESKYDY, POBESKYDSKÁ BRÁZDA, POBESKYDSKÁ VRCHOVINA, ORAVSKÁ MAGURA
33 B KYSLUCKÉ BESKYDY
33 C KYSLUCKÁ VRCHOVINA
34 A MALÁ FATRA
34 B ŽIAR
35 A VEĽKÁ FATRA sever, STAROHORSKÉ VRCHY sever, CHOČSKÉ VRCHY
35 B VEĽKÁ FATRA, STAROHORSKÉ VRCHY juh
37 POCIANA
38 A VEPORSKÉ VRCHY JUH, STOLICKÉ VRCHY
38 B VEPORSKÉ VRCHY SEVER
39 SPIŠSKO - GEMERSKÝ KRAS
40 BRANSKO
44 ORAVSKÁ KOTLINA
45 SKORUŠINSKÉ VRCHY, ZUBERSKÁ BRÁZDA
46 A SALATŇANY, DEMANOVSKÉ VRCHY
46 B DŮMBIER, PRAŠIVÁ SEVER
46 C DŮMBIER, PRAŠIVÁ JUH
46 D KRÁĽOVIA HOLA, PRIEHYBA JUH
46 E KRÁĽOVIA HOLA, PRIEHYBA SEVER
46 F PREDNÁ HOLA
46 G KOZIE CHRBTY
47 A LIPTOVSKÉ TATRY, ROHÁČE, ČERVENÉ VRCHY, LIPTOVSKÉ KOPY, VYSOKÉ TATRY (BEZ ŠIROKEJ)
47 B BELJANSKÉ TATRY, ŠIROKÁ
47 C OSOBOBITÁ, SIVÝ VRCH
47 D SIVÝ VRCH

KATEGÓRIA B - LESY SO STREDNÝM STUPŇOM OHROZENIA POŽIAROM
popis

LO
5 POVAŽSKÝ INOVEC
7 TRIEBEC
8 ŽIARSKÁ KOTLINA
9 KRUPINSKÁ PLANINA, OSTRÓŽKY
11 CEROVÁ VRCHOVINA
13 MALÉ KARPATY
14 MŤAVSKÁ PAHOROKATINA
15 BIELE KARPATY
17 A SLIAČSKA KOTLINA, ZVOLENSKÁ PAHOROKATINA, SLATINSKÁ KOTLINA, DETVIANSKA KOTLINA, ROHY
17 B BYSTRICKÁ VRCHOVINA, BYSTRICKÉ PODOLIE, PONICKÁ VRCHOVINA, POVRANŽNICKÁ BRÁZDA
20 A SLANSKÉ VRCHY
20 B ZEMPLÍNSKE VRCHY
21 A ONDÁVSKÁ VRCHOVINA, LABORECKÁ VRCHOVINA, BESKYDSKÉ PREDHORIE
21 B BUSOV
22 A ŠARIŠSKÁ VRCHOVINA, ŠARIŠKÉ PODOLIE, STRÁŽE
22 B LUBOVŇANSKA KOTLINA, LUBOTÍNSKA PAHOROKATINA, JAKUBIANSKA BRÁZDA, HROMOVEC
24 ŽILINSKÁ KOTLINA
25 A STRÁŽOVSKÉ VRCHY
25 B SÚLOVSKÉ VRCHY
26 TURČIANSKA KOTLINA
27 A POHRONSKÝ INOVEC
27 B VŤAČNIK, KREMICKÉ VRCHY
30 VIHORLÁTSKE VRCHY
31 BUKOVSKÉ VRCHY
36 A LOPEJSKÁ KOTLINA, BYSTRICKÉ PODHORE
36 B HEĽPIANSKE PODOLIE
36 C BREZNIANSKA KOTLINA
41 A LUBOVĽANSKA VRCHOVINA
41 B ČERŤOV
41 C PLENINY
42 A BACHUREŇ
42 B LEVOČSKÉ VRCHY
42 C SPIŠSKÁ MAGURA, ŽDIARSKÁ BRÁZDA
43 A LIPTOVSKÁ KOTLINA
43 B POPRADSKÁ KOTLINA, TATRANSKÉ PODHORE

KATEGÓRIA C - LESY S NÍZKYM STUPŇOM OHROZENIA POŽIAROM
popis

LO
1 C DYJSKO - MORÁVSKA NIVA, DOLNOMORÁVSKÁ NIVA
2 A PODUNAJSKÁ ROVINA, ČENKOVSKÁ NIVA
2 B PODUNAJSKÁ PAHOROKATINA (BEZ NIV)
2 C SÚSTAVA NIV PODUNAJSKEJ PAHOROKATINY (DOLNOVÁZSKA, NITRIANSKA, ŽITAVSKÁ, HRONSKÁ, IPELSKÁ NIVA)
3 BURDA
4 A VÝCHODOSLOVENSÁ ROVINA
4 B VÝCHODOSLOVENSÁ PAHOROKATINA
6 HORNONITRIANSKA KOTLINA
10 JUHOSLOVENSÁ KOTLINA, GEMERSKÁ PAHOROKATINA
12 KOŠICKÁ KOTLINA, ABOVSKÁ PAHOROKATINA
16 POVAŽSKÉ PODOLIE

