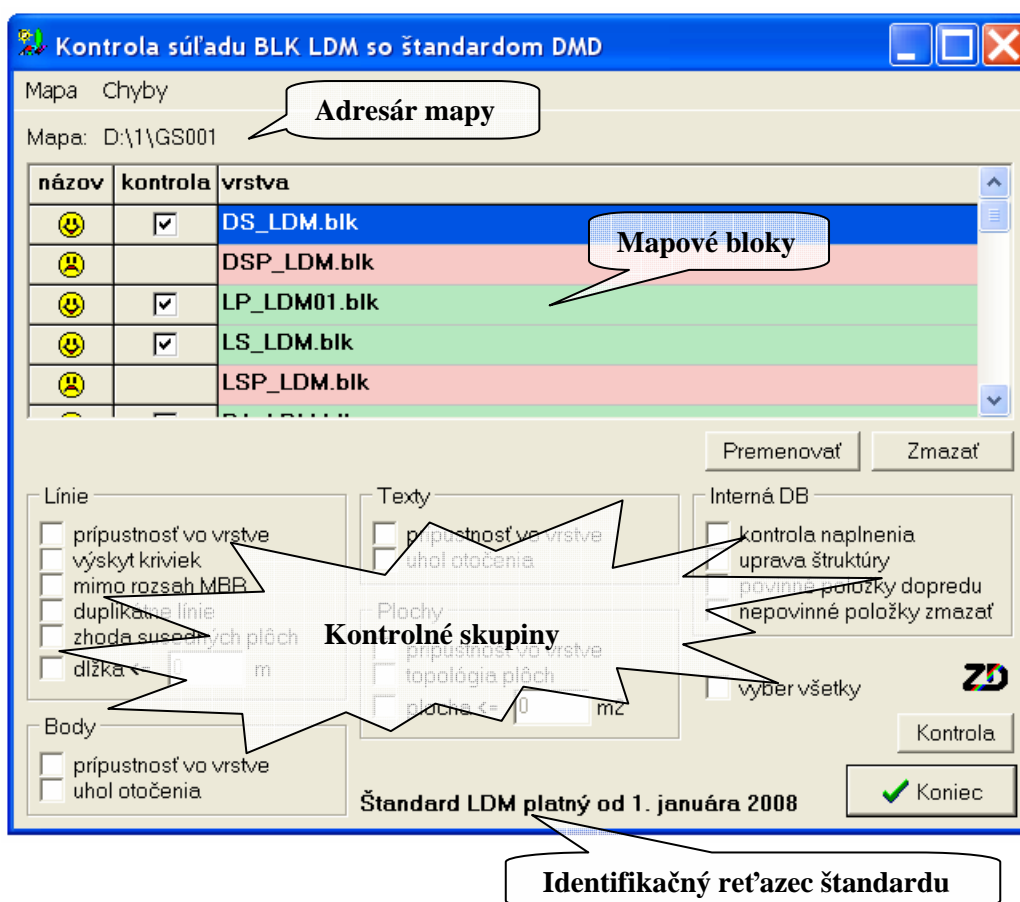


# Kontrolný program na súlad LDM so štandardom digitálneho mapového diela vytvoreného v programe Topol.

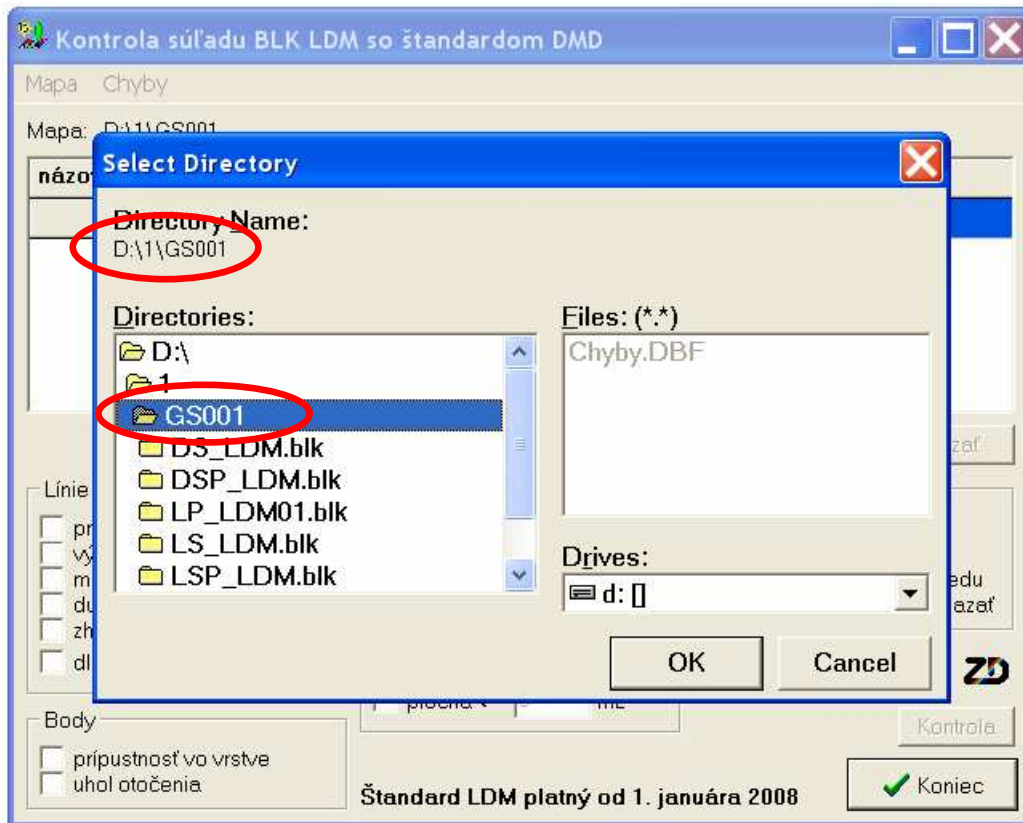
## Užívateľská príručka

### 1. Prostredie



## 2. Výber a načítanie mapy

Po odkliknutí v menu [Mapa-Otvoriť] sa zobrazí okno pre výber adresára, v ktorom je uložená mapa, t.j. adresár, v ktorom sa nachádzajú jednotlivé adresáre „.blk“ tvoriace mapu (na obrázku adresár GS001).



Po načítaní blokov mapy sú bloky zodpovedajúce názvosloviu štandardu zobrazené v zelenom poli s usmievajúcim sa smajlíkom v stĺpci [Názov] a zaškrtnutým okienkom v stĺpci [Kontrola]. Ak názov nie je v súľade so štandardom je blok zobrazený v červenom poli so smutným smajlíkom bez zaškrťavacieho okienka.

Smajlík indikuje správnosť pomenovania bloku, zaškrťavacie okienko a farba poľa to, či sa bude alebo nebude konkrétny blok kontrolovať.

Mapa: D:\1\GS001

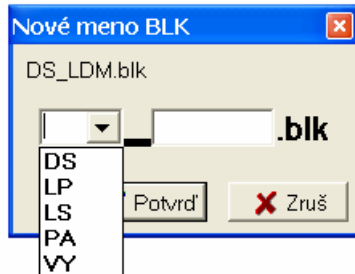
názov	kontrola	vrstva
😊	<input checked="" type="checkbox"/>	DS_LDM.blk
😞	<input type="checkbox"/>	DSP_LDM.blk
😊	<input checked="" type="checkbox"/>	LP_LDM01.blk
😞	<input type="checkbox"/>	LS_LDM.blk
😞	<input type="checkbox"/>	LSP_LDM.blk

Premenovať Zmazať

### 3. Úprava názvu bloku a vymazanie bloku

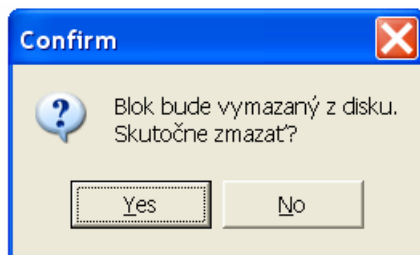
Tlačítko [Prenovať] slúži na premenovanie bloku.

**POZOR:** Blok sa fyzicky premenuje na disku!!!



Tlačítko [Zmazať] slúži na vymazanie bloku.

**POZOR:** Blok sa fyzicky vymaže z disku!!!



#### 4. Kontrolné skupiny

##### **Línie**

Prípustnosť vo vrstve	- kontroluje prípustnosť umiestnenia prvku vo vrstve.*
Výskyt kriviek	- kontroluje výskyt kriviek.
Mimo rozsah MBR**	- kontroluje, či línia nie je mimo min. opísaného obĺžnika.
Duplikátne línie	- kontroluje výskyt duplikátnych línií v rámci bloku.
Zhoda susedných plôch	- kontroluje výskyt druhovo a atributovo susediacich plôch.
Dĺžka	- kontroluje výskyt línií podlimitnej dĺžky.

\* Vo vrstve LP sú neprípustne nielen línie, ktoré tam nepatria z hľadiska zaradenia druhu línie do vrstvy, ale aj línie, ktoré do vrstvy patria, ale netvorí hranicu plochy.

\*\* **Minimum Bounding Rectangle**

##### **Body**

Prípustnosť vo vrstve	- kontroluje prípustnosť umiestnenia prvku vo vrstve.
Uhol otočenia	- kontroluje nulový uhol otočenia bodu.

Body s nulovým uhlom otočenia.

Kód	Popis
2201	zrúcanina
2202	kaplnka, kríž, božie muky
2203	meteorologická stanica
2204	pomník, socha, mohyla, pamätník
2205	štôľňa
2206	biela plocha
2207	uznaný porast-A
2208	uznaný porast-B
2209	výberové stromy-VS
2210	semenný sad-SS
2211	génová základňa-GZ
2212	semenný porast-SP
2213	uznaný porast-UP
4201	kóta-bod trigonometrickej siete
4202	kóta výšková
4203	kopec, medzník
4204	strom kopec ihličnatý
4205	strom kopec listnatý
4206	jaskyňa, diera
4212	osamelý balvan
5201	studňa
5202	studnička
5203	prameň
5204	vodojem
5205	ponor
5206	vyvieračka
5207	močiar
5208	močiar
5209	rašelinisko

Kód	Popis
5210	rašelinisko

### Texty

- Prípustnosť vo vrstve - kontroluje prípustnosť umiestnenia prvku vo vrstve.  
Uhol otočenia - kontroluje nulový uhol otočenia textu.

Texty s nulovým uhlom otočenia.

Kód	Popis
2401	číslo dielca a čiastkovej plochy
2402	porastová skupina
2404	rok založenia topoľového a vrbového porastu
2405	miestny názov
2406	názov mesta, obce
2407	názov osady, samoty
4401	kopec, medzník
4403	názov vrchu, kóta

### Plochy

- Prípustnosť vo vrstve - kontroluje prípustnosť umiestnenia prvku vo vrstve.  
Topológia plôch - kontroluje správnosť topologických väzieb línií plôch.  
Plocha - kontroluje výskyt plôch podlimitnej výmery.

### Interná DB

- Kontrola naplnenia - kontroluje obsah naplnenia DB atributov, ak sú správne vyplnené generuje IDPS a IDOLP.  
Úprava štruktúry - upraví štruktúru databázy.  
Povinné položku dopredu - presunie a zoradí povinné stĺpce na začiatok DB tabuľky.  
Nepovinné položky zmazať - zmaže nepovinné stĺpce DB tabuľky.

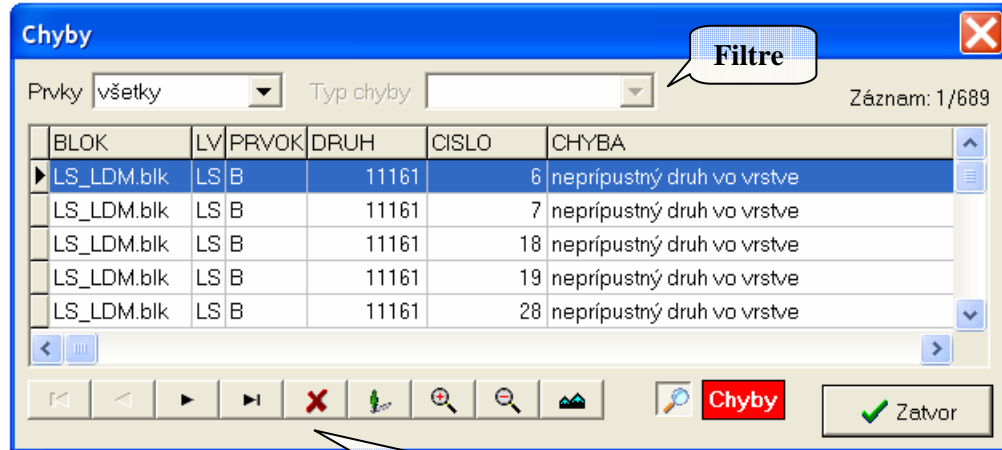
Štruktúra a poradie povinných stĺpcov DB.

Pole	Typ	Veľkosť	Deci
DC	N	4	0
CP	C	1	0
PS	N	1	0
DP	N	3	0
PC	N	4	0
KPL	C	5	0
RZP	N	4	0
POZN	C	25	0
IDPS	C	15	0
IDOLP	C	16	0
CISLO	N	7	0
PLOCHA	N	10	2

**POZOR:** Ak nie je zapnutá položka [Úprava štruktúry] a štruktúra DB presne nezodpovedá štruktúre uvedenej v tabuľke indikuje sa chyba štruktúry a obsah DB sa nekontroluje. Platí to aj v prípade, keď položka je definovaná nad rozsah uvedený v tabuľke napr. CISLO N/10/0.

## 5. Kontrola a vyhľadávanie chýb

Pred spustením kontroly je dôležité aby boli kontrolované bloky vyčistené, inak nevyčistený blok nebude kontrolovaný. Kontrola sa spustí tlačítkom [Kontrola]. Po vykonaní kontroly sa v prípade výskytu chýb otvorí chybové okno.




### Lokalizácia a práca so záznamom


Posun v záznamoch.

 Vymazanie záznamu z tabuľky chýb.

 Lokalizácia chybného prvku v Topoli = dvojklik na riadok tabuľky.

 Zväčšenie / zmenšenie lokalizovaného chybného prvku v Topoli.

 Zobrazenie chybného prvku v Topoli do celého okna.

 Zapnuté = Zväčšenie / zmenšenie je možné ovládať cez aplikáciu.  
Vypnuté = Zväčšenie / zmenšenie je riadené cez Topol.

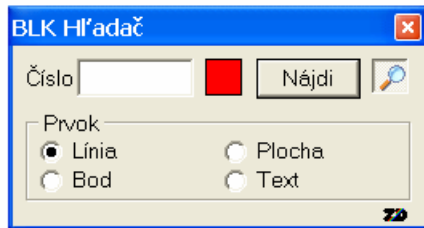
 Po kliknutí nastavenie farby pre chybný prvok.

**POZOR:** Ovládacie prvky viažuce sa na Topol vyžadujú, aby bol spustený Topol verzie 6.x (testované bolo pre verziu Topol pre Windows, Basic 6.011).

Databáza s chybami sa ukladá do adresára s mapou v súbore „Chyby.dbf“, takže je možné opravu prerušiť a neskôr pokračovať v oprave jeho načítaním cez menu [Chyby-Otvoriť] bez opätovného spustenia kontroly.

## 6. Nástroje

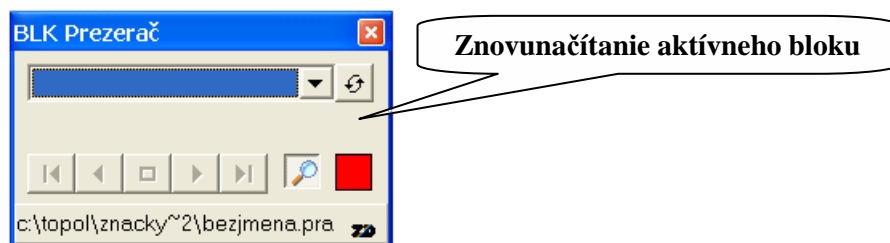
### BLK Hľadač (BlkHladac.exe)



Umožňuje vyhľadávať prvky podľa čísel. Vyžaduje

**POZOR:** Vyžaduje aby bol spustený Topol verzie 6.x (testované bolo pre verziu Topol pre Windows, Basic 6.011).

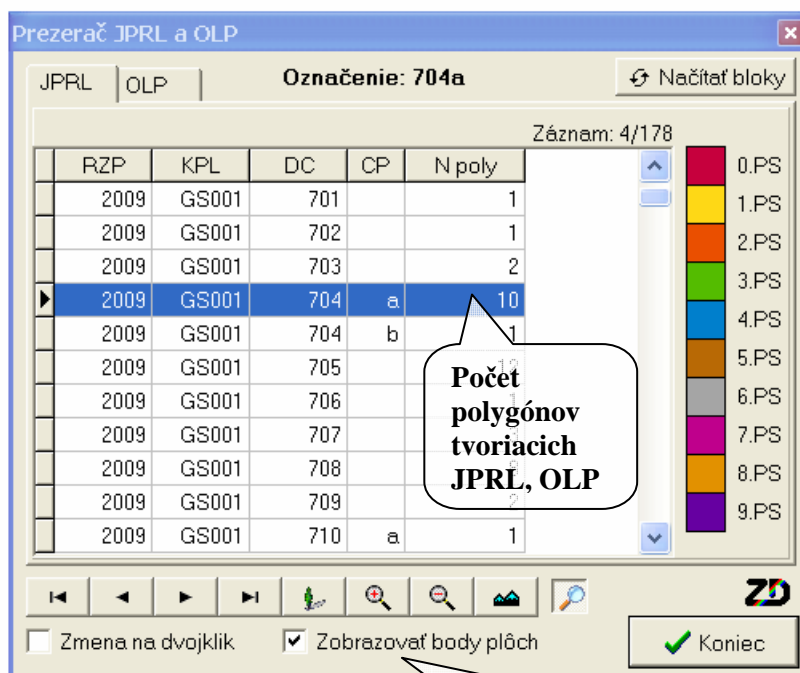
### BLK Prezerač (BlkPrezerac.exe)



Umožňuje prezeranie vybraných prvkov, alebo prvkov konkrétneho druhu.

**POZOR:** Vyžaduje aby bol spustený Topol verzie 6.x (testované bolo pre verziu Topol pre Windows, Basic 6.011).

### Prezerač JPRL a OLP (LDMPlo.exe)

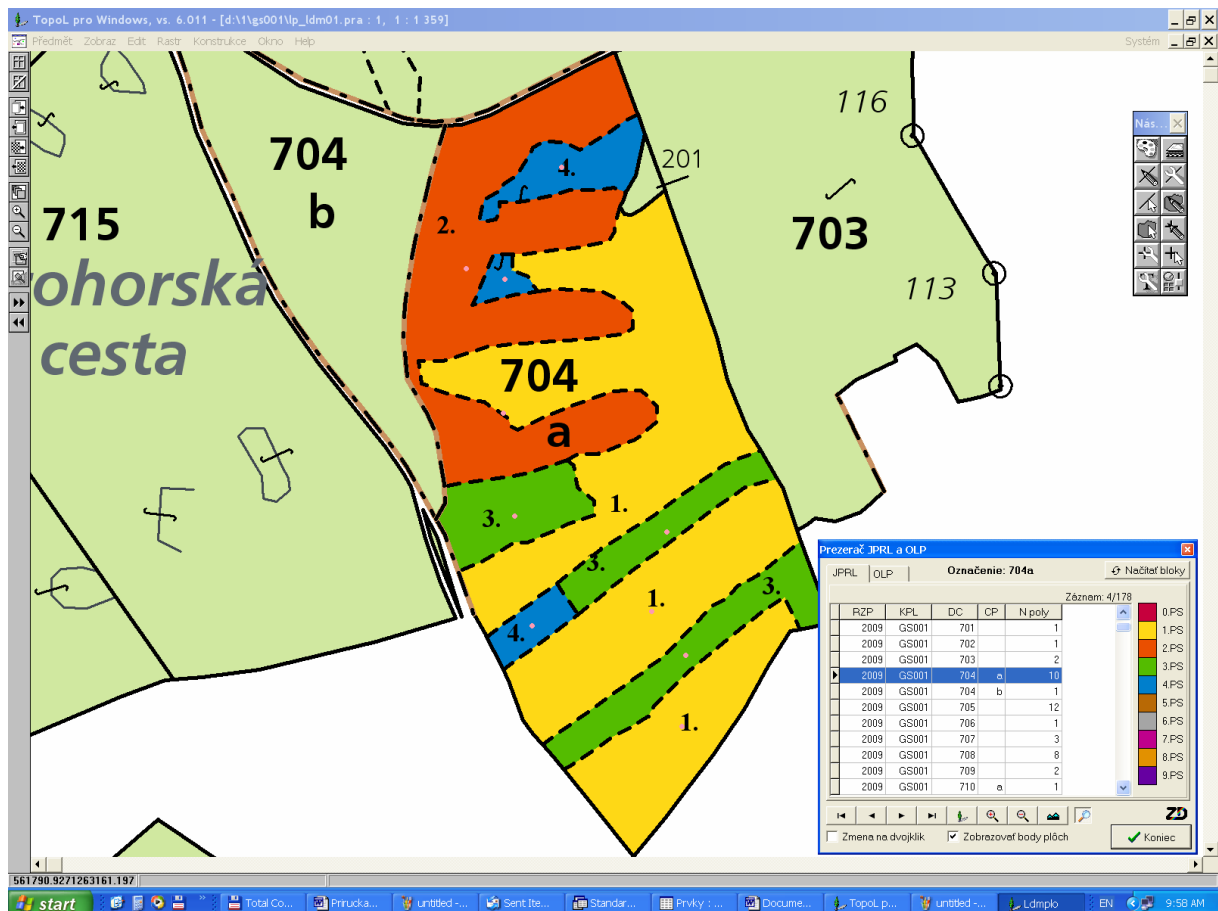


Zobrazí referenčné body plôch

Umožňuje prezeranie JPRL a OLP. Využíva sa najmä na kontrolu popisu (umiestnenie zlučiek, odkazových čiar a popisových textov). Prehľadne zobrazuje JPRL a OLP vrátane farebného rozlíšenia porastových skupín. Pre svoju funkcionálnosť využíva výhradne položky IDPS a IDOLP, ktoré musia byť naplnené!

**POZOR:** Spustenie aplikácie môže chvíľu trvať, vzhľadom na načítavanie obsahu databáz.

**POZOR:** Vyžaduje aby bol spustený Topol verzie 6.x (testované bolo pre verziu Topol pre Windows, Basic 6.011).



**POZOR:** Je vhodné pred vykonaním kontroly vytvoriť si zálohu kontrolovaných máp.