

**Lesnícky informačný štandard**  
**A. Trieda - Lesný hospodársky plán**

*Platný od: 1. 1. 2008*

## Obsah

1. Životný cyklus .....	3
2. Súčasti LHP .....	3
2.1. Všeobecná časť LHP .....	3
2.2. Opis dielcov (jednotiek priestorového rozdelenia lesa) .....	4
2.3. Plán hospodárskych opatrení .....	4
2.4. Plochová tabuľka .....	4
2.5. Porovnávací výkaz .....	4
2.6. Prehľadové tabuľky .....	5
2.7. Účelové lesnícke mapy – obrysová mapa, porastová mapa, ťažbová mapa .....	5
3. Objektová štruktúra LHP .....	5
4. Väzby objektov LHP .....	7
5. Opis dátových prvkov objektov LHP .....	7
6. Preberanie údajov LHP do IS LH .....	8
7. Číselníky .....	8
8. Náležitosti lesného hospodárskeho plánu .....	8
9. Prílohy .....	8

Trieda – Lesný hospodársky plán (ďalej len „LHP“) je ucelenou časťou IS LH. Združuje objekty, medzi ktorými sú pravidlá a vzťahy odrážajúce skutočnosti a pravidlá platné pri vyhotovení LHP a obhospodarovaní lesa.

# 1. Životný cyklus

LHP sa v zmysle ods. (3) § 41 zákona č. 326/2005 Z. z. o lesoch v znení neskorších predpisov vyhotovuje spravidla na obdobie 10 rokov. Časť dátových prvkov je aktualizovaná v osobitných štruktúrach. Spôsob a perióda ich aktualizácie je súčasťou opisu dátového skladu.

## 2. Súčasti LHP

### 2.1. Všeobecná časť LHP

Obsahuje slovný a číselný prehľad o lesnom celku, ťažbovej úprave lesa s grafikonmi, modelmi hospodárenia, protokolom a ďalšími potrebnými údajmi súvisiacimi s LHP. Je to štruktúrovaný dokument, ktorý obsahuje:

- **Slovný a číselný prehľad o lesnom celku**
  - a) určenie lesného celku,
  - b) zaradenie lesného celku do lesných oblastí a podoblastí Slovenska,
  - c) prehľad výmer lesného celku podľa vlastníckych celkov a lesných hospodárskych celkov,
  - d) výmera lesného celku v členení podľa druhu pozemkov,
  - e) porovnanie súčasnej výmery lesných pozemkov v obvode lesného celku s výmerou lesných pozemkov v predchádzajúcom LHP,
  - f) porovnanie súčasnej výmery lesných pozemkov v obvode lesného celku so stavom katastra nehnuteľností,
  - g) prehľad lesných pozemkov v obvode lesného celku v členení podľa vlastníckych celkov,
  - h) kategorizácia lesov - prehľad výmer lesného celku v členení podľa kategórií a subkategórií lesov,
  - i) kategorizácia lesov - prehľad výmer vlastníckych celkov v členení podľa kategórií a subkategórií lesov.
  
- **Ťažbová úprava lesa**
  - a) štruktúry lesných porastov lesného celku a ich očakávaný vývoj,
  - b) stanovenie a zdôvodnenie výšky ťažieb a ich vývoja, výber ťažbového ukazovateľa,
  - c) sumárne údaje z LHP za lesný celok,
  - d) sumárne údaje z LHP za vlastnícke celky,
  - e) zoznam JPRL s plánovaným holorubným hospodárskym spôsobom v členení podľa vlastníckych celkov.
  
- **Modely hospodárenia** (Modely hospodárenia sú súčasťou „Správy o doterajšom hospodárení a o určení zásad pre vyhotovenie LHP)  
- Výpis z modelov hospodárenia
  
- **Správy a protokoly z konania o vyhotovení LHP**
  - a) „Správa o doterajšom hospodárení a o určení zásad na vyhotovenie LHP“,
  - b) „Protokol o výsledkoch prerokovania správy o doterajšom hospodárení a pokynoch na vyhotovenie LHP“,

- c) príslušným orgánom štátnej správy lesného hospodárstva schválené „Dodatky k protokolu o výsledkoch prerokovania správy o doterajšom hospodárení a pokynoch na vyhotovenie LHP“,
- d) „Protokol o výsledkoch a záveroch z prerokovania návrhu LHP pre lesný celok“.

- **Prehľadové tabuľky a grafikony**

- a) prehľad plôch drevín a zakmenenia podľa vekových stupňov,
- b) prehľad plošného zastúpenia drevín a priemerných bonít podľa vekových stupňov,
- c) prehľad zásob drevín podľa vekových stupňov,
- d) prehľad ťažieb drevín na desaťročie podľa vekových stupňov,
- e) prehľad zalesnenia podľa drevín,
- f) prehľad prírastkov drevín,
- g) prehľad prírastkov drevín podľa kategórií lesov.

- **Ďalšie potrebné údaje súvisiace s LHP**

- a) opis hranice lesného celku,
- b) náležitosti LHP,
- c) „Zoznam lesných porastov vlastníckych celkov s povolením predĺženia lehoty na obnovu lesa na holine v zmysle § 20 ods. 4 zákona“,
- d) „Zoznam lesných porastov vlastníckych celkov uznaných ako zdroj reprodukčného materiálu (uznaný porast a rodičovský - výberový strom)“,
- e) „Technická správa“.
- f) Porovnávací výkaz - obsahuje prehľad o zmenách v označení jednotiek priestorového rozdelenia lesa, prírastkoch alebo úbytkoch oproti pôvodnému lesnému celku.

- **Rozhodnutie o schválení LHP na lesnom celku**

- **Prílohy**

Súčasťou príloh všeobecnej časti LHP sú všetky dôležité dokumenty, komentáre, odborné posudky, schvaľovacie dekréty, potvrdenia, zápisy, tabuľkové prehľady, ktoré sa svojim obsahom dotýkajú vyhotovenia LHP.

## **2.2. Opis dielcov (jednotiek priestorového rozdelenia lesa)**

Obsahuje údaje charakterizujúce stav zistený pri komplexnom zisťovaní stavu lesa, údaje rámcového plánovania a údaje zistené pri podrobnom zisťovaní stavu lesa.

Opis jednotiek priestorového rozdelenia lesa je obsiahnutý v tabuľkách:

- LC, DIELEC, CPLOCHA, PSKUPINA, ETAZ, DREVINA, LOBV, CHU, LTYP

## **2.3. Plán hospodárskych opatrení**

Obsahuje úlohy určené pri podrobnom plánovaní a ich kvantifikáciu.

Plán hospodárskych opatrení je obsiahnutý v tabuľkách:

- DREVINA, LOBV, DOZ, ZAL

## **2.4. Plochová tabuľka**

Obsahuje prehľady o lesných pozemkoch v lesnom celku a ich členení, výmerách, parcelných číslach, katastrálnych územiach, vlastníckych vzťahoch a obhospodarovateľoch lesov.

Dátové prvky sú obsiahnuté v tabuľkách:

- PARCELA, NPLOCHA, KNIDENT, VUIDENT, VOZOZNAM

## 2.5. Prehľadové tabuľky

Obsahujú súhrnné informácie o:

- stave lesa v lesnom celku, najmä o plošnom zastúpení drevín a zakmenení podľa vekových stupňov, plošného zastúpenia drevín a priemerných bonít podľa vekových stupňov, zásobách podľa vekových stupňov, obnovných a výchovných ťažbách podľa vekových stupňov,
- prírastkoch (priemerný rubný prírastok, celkový priemerný prírastok, celkový bežný prírastok).

## 2.6. Lesnícke mapy – obrysová mapa, porastová mapa

- obrysová mapa vyhotovená z lesníckej digitálnej mapy v mierke 1 : 5 000 so zobrazením polohopisu, výškopisu a priestorového rozdelenia lesa spravidla v mierke 1 : 10 000,
- porastová mapa vyhotovená v mierke 1 : 10 000 z lesníckej digitálnej mapy v mierke 1 : 5 000, s označením jednotiek priestorového rozdelenia lesa podľa vekových tried, zakmenenia, zobrazenia etáží, kategórií lesov a ďalších skutočností súvisiacich s rozdelením, stavom a funkčným zameraním lesov.

Na podklade obrysovej mapy je možné vyhotovovať „účelové lesnícke mapy“:

- ťažbová mapa – vyhotovená v mierke 1 : 10 000 na podklade obrysovej mapy; v lesníckom detaile obsahuje grafické schematické znázornenie navrhnutých ťažbovo-obnovných postupov potrebných pre stanovenie výšky ťažby v JPRL,
- mapa lesných typov - vyhotovená v mierke 1 : 10 000 na podklade obrysovej mapy,
- mapa pôdnych jednotiek - vyhotovená v mierke 1 : 10 000 na podklade obrysovej mapy,
- iné účelové lesnícke mapy.

# 3. Objektová štruktúra LHP

Štandard určuje a opisuje objekty, ktoré sú predmetom záujmu rôznych typov spracovaní. Ich určenie a zatriedenie vyplýva najmä z použitých technológií zberu a spracovania.

## Objekty LHP

- lesný celok - objekt najvyššej úrovne, pre ktorý sa vyhotovuje LHP,
- dielec - základná jednotka na zisťovanie stavu lesa, plánovanie a kontrolu hospodárenia,
- čiastková plocha - nižšia plošná jednotka hospodárskej úpravy lesa, ktorá sa určuje vtedy, ak sa dielec skladá z viacerých výrazne vekovo alebo drevinovo odlišných častí,
- porastová skupina - najnižšia plošná jednotka hospodárskej úpravy lesa, ktorá sa vytvára najmä v obnovovaných lesných porastoch, keď sa dielec alebo čiastková plocha skladá z lesných porastov s pohyblivými hranicami a je predpoklad postupného a vekového splynutia / vyrovnania a jednotného hospodárenia,
- etáž – výškovo, vekovo, alebo tvarom lesa výrazne odlišná časť JPRL,
- ostatné lesné pozemky a nezrovnalosti (čierne plochy) – neporastová plocha (lesné pozemky bez porastovej plochy),
- LHC - zaradenie lesných pozemkov do systému členenia lesných hospodárskych celkov,
- vlastnícky celok – lesné pozemky jedného obhospodarovateľa lesa v rámci jedného LC ,

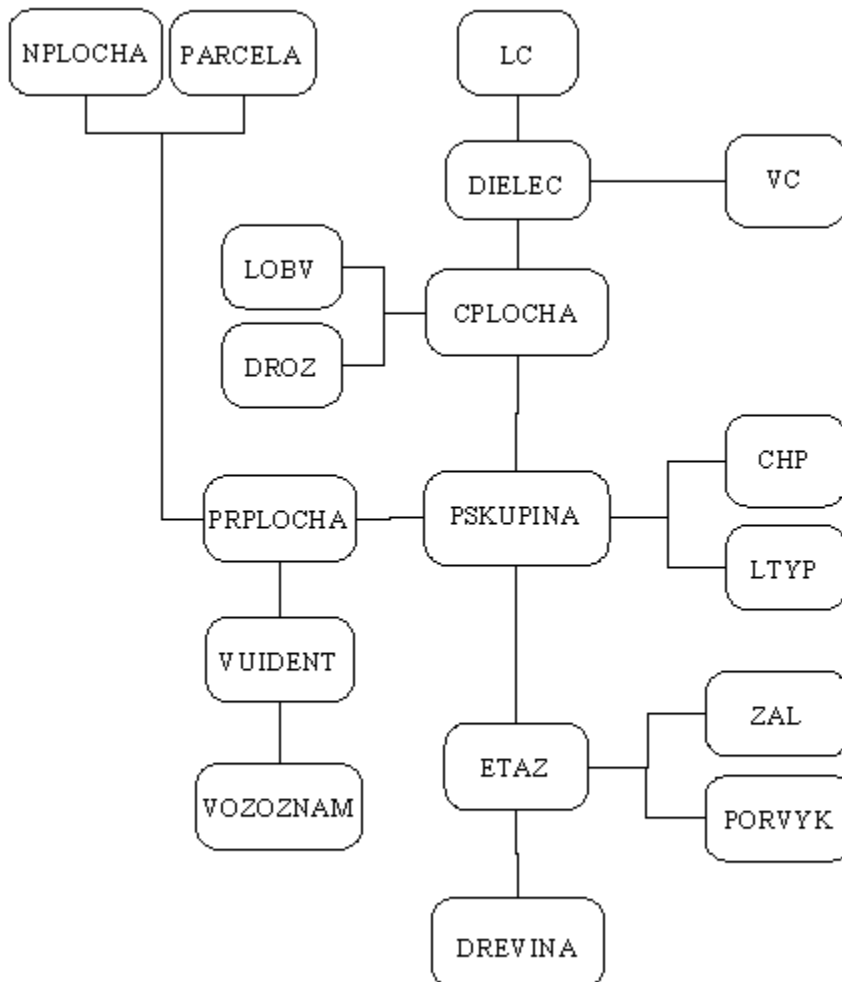
- lesný typ - členenie porastovej plochy lesných pozemkov podľa jednotiek lesníckej typológie,
- pôdna jednotka - členenie porastovej plochy lesných pozemkov podľa jednotiek lesníckej pedológie,
- oblastná jednotka – rozčlenenie Slovenska na základe biogeografickej rajonizácie podľa geomorfologického, makroklimatického a pedogeologického členenia s rámcovo príbuznou stanovištnou dispozíciou k ekologickej stabilite. Pre potreby HÚL sú oblastné jednotky premietnuté do lesných oblastí a podoblastí,
- chránené plochy - územia s vyšším stupňom ochrany prírody ako 1
- drevina - základná opisová a plánovacia jednotka hospodárskej úpravy lesa;
- zalesnenie - predpis zalesnenia v príslušnej JPRL, ako základ novej porastovej vrstvy;
- dreviny v obnovnom zložení – odporučená drevinová skladba ako východisko na určenie budúceho vývoja obnovovaného lesného porastu,
- lesné obvody - prevádzkovo - organizačné členenie lesných pozemkov predstavujúce agregáciu plošných jednotiek obhospodarovateľa lesa.

Štruktúra objektov je vzhľadom na generalizovanie vzťahov medzi vybranými objektmi zjednodušená premietnutím niektorých objektov do iných vo forme dátových prvkov. Objekty sú v IS LH reprezentované databázovými tabuľkami, ktorých zjednodušená štruktúra vyzerá nasledovne:

1. „Lesný celok“ (akronym LC) - objekt najvyššej úrovne,
2. „Vlastnícky celok“ (akronym VC) - objekt s jedným obhospodarovateľom lesa v rámci LC,
3. „Dielec“ (akronym DIELEC) - základná plošná jednotka hospodárskej úpravy lesa,
4. „Čiastková plocha“ (akronym CPLOCHA) - nižšia plošná jednotka hospodárskej úpravy lesa,
5. „Porastová skupina“ (akronym PSKUPINA) - najnižšia plošná jednotka hospodárskej úpravy lesa,
6. „Etáž“ (akronym ETAZ) - jednotka na vyjadrenie vertikálneho členenia lesa,
7. „Drevina“ (akronym DREVINA) - základná opisová a plánovacia jednotka,
8. „Zalesnenie“ (akronym ZAL) - predpis zalesnenia v najnižšej jednotke priestorového rozdelenia lesa,
9. dreviny v obnovnom zložení (akronym DROZ) – odporučená drevinová skladba,
10. lesnícka typizácia (akronym LTYP) - jednotka z prieniku, dielca, čiastkovej plochy, porastovej skupiny, lesného typu a pôdnej jednotky,
11. chránené plochy (akronym CHP) - územia s vyšším stupňom ochrany prírody,
12. neporastová plocha (akronym NPLOCHA) – ostatné lesné pozemky a čierne plochy (lesné pozemky bez porastovej plochy),
13. „Parcela“ (akronym PARCELA) - grafická vrstva preberaná z katastra nehnuteľností,
14. „Porovnávací výkaz“ (akronym PORVYK) – výkaz prírastkov/úbytkov/zmien v označení lesných porastov,
15. lesné obvody (akronym LOBV) – označenie prevádzkovo-organizačného členenia obhospodarovateľov lesa,
16. prienik neporastových plôch, parciel a porastových plôch (akronym PRPLOCHA) – výsledok prieniku grafických vrstiev;
17. priradenie vzťahu subjektu (vlastníctvo, obhospodarovanie) k čiastkovej ploche (akronym VUIDENT),
18. zoznam subjektov (vlastníctvo, obhospodarovanie) s ich atribútmi (akronym VOZOZNAM).

## 4. Väzby objektov LHP

Objekty vymenované v časti "Objektová štruktúra LHP" sú v hierarchickom vzťahu. Hierarchiu objektov (v poradí od najvyššie umiestneného k najnižšiemu) je znázornená vzájomnými vzťahmi medzi databázovými tabuľkami:



Objekty LHP

Všetky dátové prvky vyššie uvedeného objektu sa vzťahujú na objekty umiestnené v hierarchii nižšie.

## 5. Opis dátových prvkov objektov LHP

Štruktúra objektov je zachytená v dokumente „**schema.pdf**“. Jednotlivé dátové prvky sú opísané v dokumente "**IstrLHPatrib.pdf**", pričom časť dátových prvkov, ktoré sa opakujú (napr. DR - drevina) sú uvedené iba raz. Vysvetlenie interpretácie popisu je vo všeobecnej časti informačného štandardu (dokument "**ISLH.pdf**", časť - Forma informačného štandardu).

## 6. Preberanie údajov LHP do IS LH

Pre zabezpečenie ucelenosti a logickej správnosti údajov dátového skladu sú údaje

správcom IS LH preberané na základe akceptácie ich obsahu. Garancia akceptovania obsahu je zabezpečená spôsobom odovzdávania údajov medzi zainteresovanými stranami. Kontrola a schvaľovanie LHP sú realizované v rámci jednoznačného dátového toku (výmeny súborov) podľa schémy:



## 7. Číselníky

Súčasťou informačného štandardu sú aj centrálné udržiavané číselníky, ktoré sú v správe správcu IS LH. Tieto číselníky sú uvedené prefixom "C\_" + názov číselníka. Objekty LOBV a VOZNAM sú číselníkmi, ktoré sú tvorené vyhotovovateľmi LHP, preto sú bez spomínaného prefixu. Tieto sú správcom IS LH zohrávané a poskytované pre potrebu následných obnov a spracovaní. Číselníky sú vo formáte LIKE DBF (DBASE III) a ich popis vo formáte PDF.

## 8. Náležitosti lesného hospodárskeho plánu

Náležitosti LHP stanovuje pre daný rok „Štandard rozdeľovníka súčastí LHP“ vydaným SL Ministerstvom pôdohospodárstva SR.

## 9. Prílohy

- a) Všeobecná časť lesného hospodárskeho plánu (súbor **VSEOBECNA\_CAST\_LHP.PDF**),
- b) Zásady zaraďovania porastových zmesí do hospodárskych súborov porastových typov (súbor **HSPT.PDF**),
- c) Postup pre určenie fenotypovej hodnoty lesných drevín (súbor **FENOTYP.PDF**).