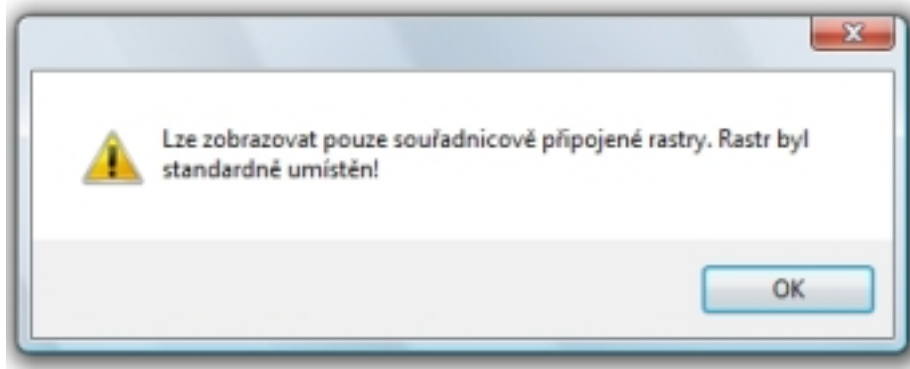
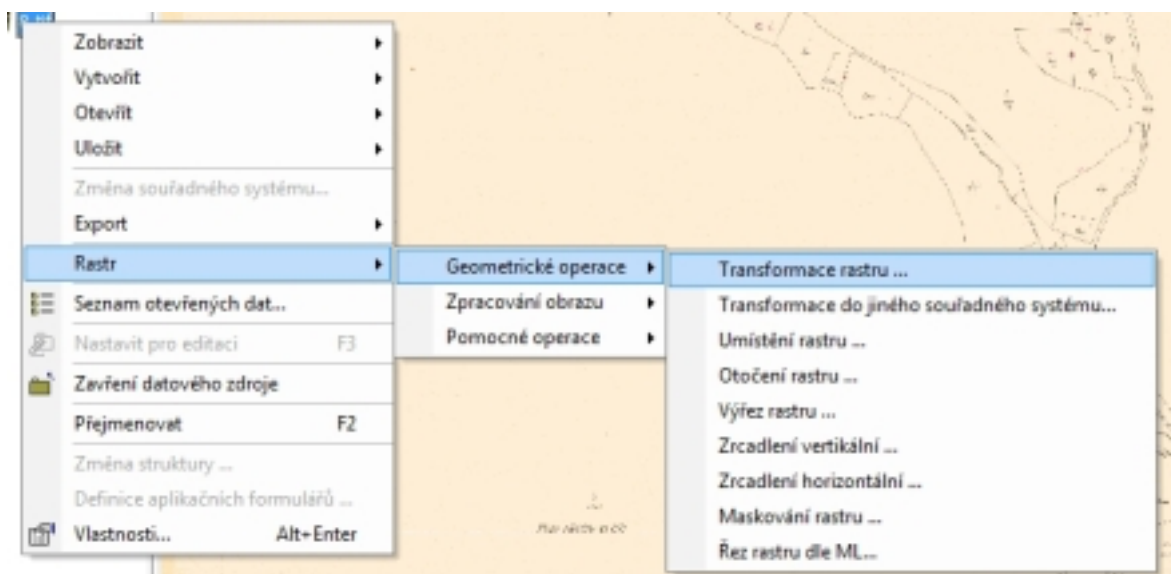


Transformácia máp katastra nehnuteľností v systéme Gellertheygy 1 :2880 pre TopoL 9.0 v obrazoch

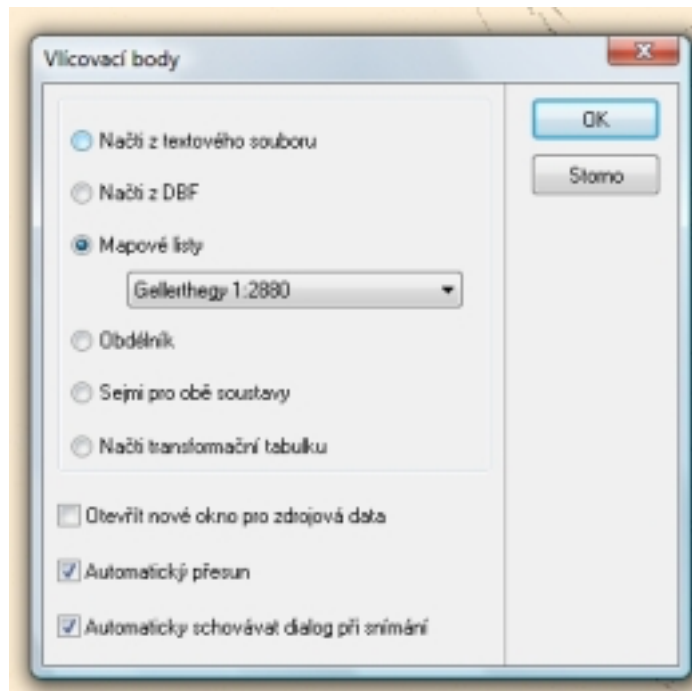
Obrázok 1 - po otvorení rastru nám Topol oznámi, že raster nie je transformovaný



Obrázok 2 - funkcia transformácie rastra



Obrázok 3 - vyberieme si systém mapového listu, vhodné je mať zapnuté automatický presun. Topol má v menu omylom 2x 1:2880, zrejme druhý prípad bol pre zriedkavú mierku 1 : 2500. Transformácia pomocou prvej 1 : 2880 fungovala správne.



Obrázok 4 - nomenklatúra súradnicového systému stabilného katastra (1:2880) na príklade triangulačného listu ZS XII 14 (16 mapových listov),

	<i>d</i>	<i>c</i>	<i>b</i>	<i>a</i>
<i>e</i>	ZS-XII-14-1 <i>de</i>	ZS-XII-14-2 <i>ce</i>	ZS-XII-14-3 <i>be</i>	ZS-XII-14-4 <i>ae</i>
<i>f</i>	ZS-XII-14-5 <i>df</i>	ZS-XII-14-6 <i>cf</i>	ZS-XII-14-7 <i>bf</i>	ZS-XII-14-8 <i>af</i>
<i>g</i>	ZS-XII-14-9 <i>dg</i>	ZS-XII-14-10 <i>cg</i>	ZS-XII-14-11 <i>bg</i>	ZS-XII-14-12 <i>ag</i>
<i>h</i>	ZS-XII-14-13 <i>dh</i>	ZS-XII-14-14 <i>ch</i>	ZS-XII-14-15 <i>bh</i>	ZS-XII-14-16 <i>ah</i>
<i>i</i>	ZS-XII-14-17 <i>di</i>	ZS-XII-14-18 <i>ci</i>	ZS-XII-14-19 <i>bi</i>	ZS-XII-14-20 <i>ai</i>

Obrázok 5 Zadanie označenia mapového listu do TopoLu - Topol pozná len označenie číslami . Sekce býva uvádzaná v rohoch mapových listov, (nezamieňať s miestnym číslovaním používaným na katastri)



Obrázok 6 - Na obrazovke vyberieme len zdrojové vláčovacie body (cieľové zadal Topol), transformáciu najčastejšie afinnú. Mapové rohy zadávame v poradí: ľavý horný, pravý horný, ľavý dolný, pravý dolný.

Transformační tabulka

Soubory Vláčovací bod Tabulka

Afinní ZD Spočít

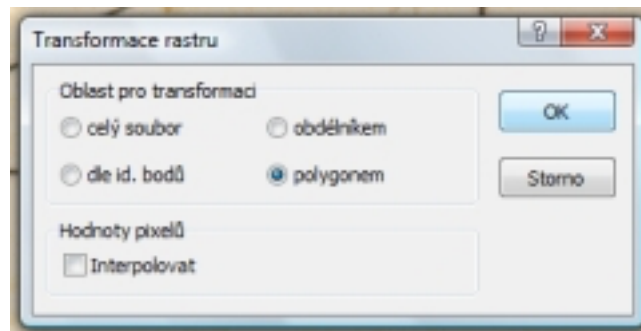
Použití	Jméno	Váha	CI vodorovně	CI svisle	Zdroj vodorovně	Zdroj svisle	Odch. vod
1	1	1,0000	429466,7542	1261888,7500	0,0000	0,0000	0,0000
2	2	1,0000	427576,0539	1262031,7629	0,0000	0,0000	0,0000
3	3	1,0000	429581,2086	1263401,3941	0,0000	0,0000	0,0000
4	4	1,0000	427690,5001	1263544,4078	0,0000	0,0000	0,0000

D:\support\SL5\zimmermanova\8.trt

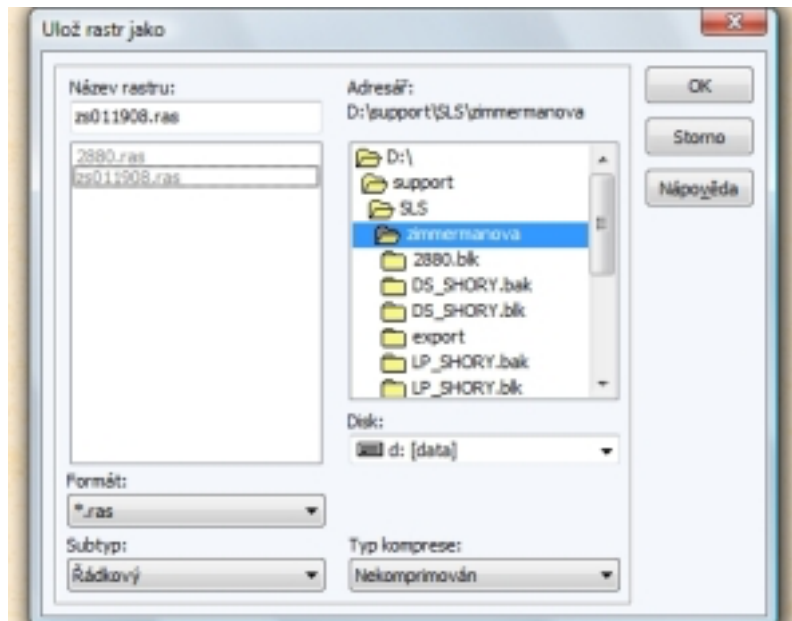
Obrázok 7 - ak je scanovaný podklad kvalitný, odchýlky sú minimálne

Použití	Jméno	Váha	Cíl vodorovně	Cíl svisle	Zdroj vodorovně	Zdroj svisle	Odch. vodorovně	Odch. svisle
💡	1	1,0000	429466,7542	1261000,7500	11367,67	570,0914	0,4911	-0,1241
💡	2	1,0000	427576,0539	1262031,7629	1062,8131	589,1724	-0,4912	0,1241
💡	3	1,0000	429581,2086	1263401,3941	11368,33...	6784,3394	-0,4916	0,1242
💡	4	1,0000	427690,5001	1263544,4078	1084,2910	8901,5237	0,4918	-0,1242

Obrázok 8 - vhodné je orezať z rastru mimorámové údaje. Topol 9.0 však potrebuje pri polygone sa vrátiť na ten istý bod, v ktorom polygon začína (počiatočný bod je potrebné znovu odkliknúť ako bod konečný)



Obrázok 9 - Názov rastra je vhodné zvoliť tak aby jednoznačne vyjadroval o akú mapu ide. Ak sa predpokladá otváranie rastra v Topoli verzii 6, je nutné nepresiahnuť 8 znakov v názve!



Obrázok 10 - správnosť transformácie rastra nám potvrdí súlad s gridom Gellerthey 1 : 2880

